

TESLA

TESLA AeroStar T700

**Vážený zákazníku,
děkujeme, že jste si vybral TESLA AeroStar T700.**

**Před použitím zařízení si prosím důkladně přečtěte pravidla bezpečného používání a
dodržte všechna běžná bezpečnostní pravidla.**

- **Před použitím si důkladně přečtěte celý návod k použití**
- **Tento uživatelský návod si uschovejte**
- **Dodržujte pravidla uvedená v tomto návodu, pro snížení rizika poškození zařízení
nebo pro případ vašeho zranění**

DŮLEŽITÉ BEZPEČNOSTNÍ UPOZORNĚNÍ

TENTO VÝROBEK JE URČENÝ POUZE PRO POUŽITÍ V DOMÁCNOSTI.

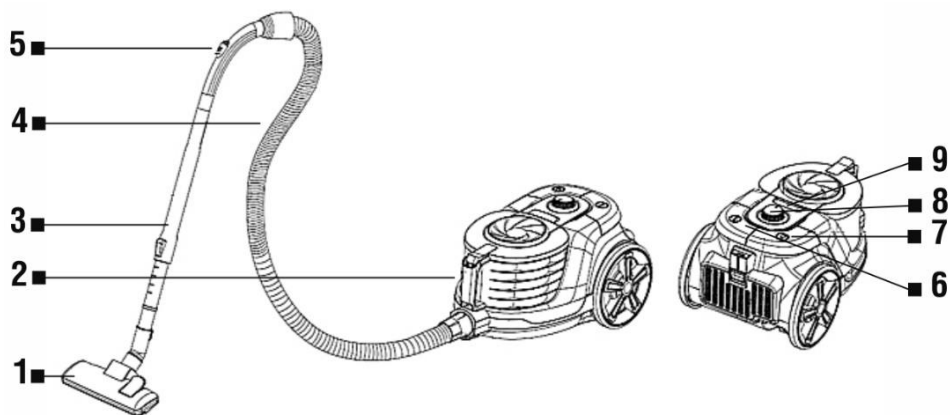
Tento spotřebič je složité elektromechanické zařízení, věnujte prosím pozornost těmto pokynům:

- Tento spotřebič je výhradně určen pro domácí použití; za nevhodné použití nebo za použití v rozporu s návodem k použití nenese výrobce a dovozce do EU žádnou odpovědnost a nevztahuje se na ně záruka.
- Spotřebič je určen pouze pro vnitřní použití při pokojové teplotě (max. 40°C).
- Pokud je kabel poškozený, spotřebič nepoužívejte. Vyvarujte se nebezpečí a v autorizovaném servisním středisku nechte vyměnit celý naviják vysavače i se šňůrou.
- Spotřebič nikdy nenechávejte zapnutý bez dozoru.
- Nepřibližujte sací hubici nebo konec trubice do blízkosti očí nebo uší.
- Nevysávejte vlhké plochy, vodu nebo kapalinu jakékoliv povahy, horké nebo velmi jemné látky (sádra, cement, popel...), velké ostré úlomky (skleněné střepy), škodlivé přípravky (rozpouštědla, odstraňovače starých nátěrů...), agresivní látky (kyseliny, čisticí prostředky...), hořlavé a výbušné látky (na bázi benzínu nebo líhu).
- Spotřebič nikdy neponořujte do vody, nestříkejte na něj vodu, neoplachujte jej pod tekoucí vodou a neskladujte venku.
- Pokud spotřebič spadne a vykazuje viditelná poškození nebo funkční vady, nepoužívejte ho.
- Tento spotřebič smí používat děti od 8 let a osoby bez dostatečných zkušeností nebo znalostí nebo osoby se sníženými fyzickými, smyslovými či duševními schopnostmi, pokud byly proškoleny a upozorněny ohledně bezpečného používání přístroje a jsou si vědomy možných rizik. Děti si se spotřebičem nesmějí hrát.
- Uživatelské čištění a údržbu nesmějí provádět děti bez dozoru. Ukládejte spotřebič a jeho napájecí šňůru mimo dosah dětí.
- Používejte pouze originální příslušenství, které je určeno k tomuto modelu.
- Nedotýkejte se částí, které jsou připojeny do elektrické sítě, pokud máte mokré ruce.
- Neotevírejte a neopravujte spotřebič, vystavujete se tak nebezpečí poranění elektrickým proudem a ztrátě záruky.
- Při vysávání může dojít k nabití elektrostatickým nábojem, který může být uživateli nebezpečný.
- Nepoužívejte spotřebič, pokud je jeho zásobník na nečistoty plný.
- Výrobce a dovozce do Evropské Unie neodpovídá za škody způsobené provozem přístroje jako např. poranění, opaření, požár, zranění, znehodnocení dalších věcí apod.

OBSAH BALENÍ

Zkontrolujte pečlivě, že jste vybalili všechno dodávané příslušenství, doporučujeme vám ponechat si během záruční doby originální papírovou krabici, uživatelský manuál a balicí materiál.

POPIS



- 1 Univerzální podlahová hubice
- 2 Zásobník na nečistoty
- 3 Teleskopická trubice
- 4 Sací hadice
- 5 Regulace síly sání

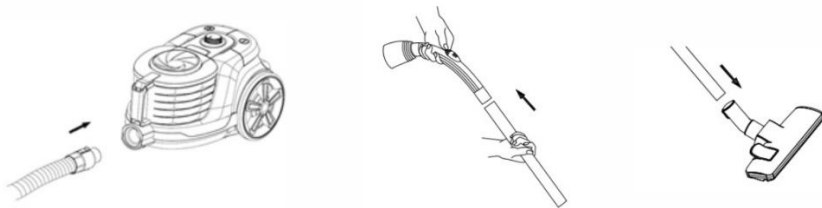
- 6 Tlačítko Zapnutí/Vypnutí
- 7 Tlačítko pro navinutí kabelu
- 8 Regulace výkonu motoru
- 9 Tlačítko pro vyjmutí zásobníku

DOPRAVA A SKLADOVÁNÍ

Spotřebič můžete zvedat a přepravovat s pomocí držadla. Nikdy netahejte ani nezvedejte spotřebič za kabel. Po ukončení úklidu vždy vypněte spotřebič, odpojte napájecí kabel a stiskněte tlačítko pro navíjení kabelu, dokud nebude kabel zcela navinutý zpět. Pro úsporu místa lze spotřebič uložit do svislé polohy.

PŘED PRVNÍM ÚKLIDEM

Odstraňte veškerý obalový materiál, vyjměte spotřebič a příslušenství. Odstraňte všechny fólie, samolepky nebo papír. Zkontrolujte, že spotřebič ani žádná jeho součást nejsou poškozeny. Nasaďte ohebnou hadici na spotřebič, dokud neuslyšíte cvaknutí. Chcete-li hadici odebrat, stiskněte tlačítko na boku hadice a vytáhněte ji. Nasaďte konec ohebné hadice do širšího konce teleskopické trubice. Nasaďte vybranou hubici na užší konec teleskopické trubice. Nastavte požadovanou délku teleskopické trubice odjištěním bezpečnostního tlačítka, po nastavení délky tlačítko pusťte.



Univerzální podlahová hubice s výsuvným kartáčem je určena na všechny typy podlah. Při vysávání hladkých tvrdých povrchů kartáč vysuňte a při vysávání koberců jej zasuňte.



Štěrbínová hubice 2v1 - pro radiátory, rohy, lišty atd.



Hubice na čalounění - pro pohovky, postele, čalouněná křesla atd.

POUŽITÍ VYSAVAČE

Před použitím spotřebiče nejprve vytáhněte dostatečnou délku přívodního kabelu a připojte jej k síťové zásuvce. Žlutá značka na síťovém kabelu je maximální délka, která nesmí být překročena. Chcete-li přístroj zapnout, stiskněte Tlačítko Zapnutí/Vypnutí **(6)**. Chcete-li síťový kabel zasunout zpátky do vysavače, stiskněte Tlačítko pro navinutí kabelu **(7)**. Kabel držte jednou rukou a navedte jej tak, aby nedošlo ke zranění. Pro regulaci sacího výkonu motoru použijte Regulátor výkonu motoru **(8)**.

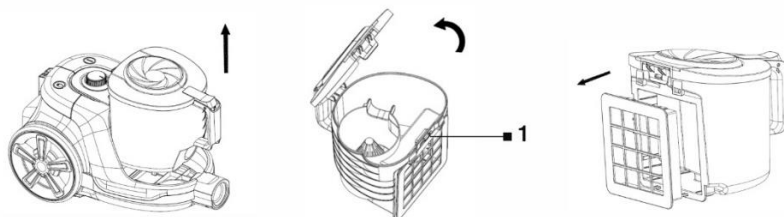
ČIŠTĚNÍ A ÚDRŽBA

Před čištěním odpojte zástrčku přívodního kabelu od síťové zásuvky. Vysavač očistěte navlhčeným hadříkem a poté se ujistěte, že je suchý. Nepoužívejte rozpouštědla nebo abrazivní čisticí prostředky.

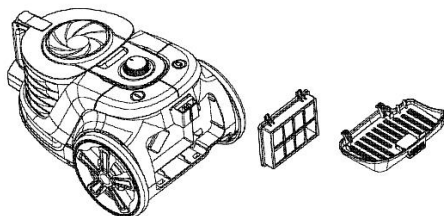
Maximálního sacího účinku bude vždy dosaženo s čistými HEPA filtry a prázdným zásobníkem na nečistoty. Po každém vyprázdnění zásobníku doporučujeme vyčistit také HEPA filtry. Při vysávání velice jemného prachu se mohou zanést póry filtrů. Tímto se může zmenšit průchodnost vzduchu a sací výkon vysavače slábnout. Proto je vhodné v takovémto případě filtry vyčistit, i když ještě zásobník na nečistoty ještě není zaplněn.

ČIŠTĚNÍ VSTUPNÍHO/VÝSTUPNÍHO HEPA FILTRU A VYSYPÁNÍ ZÁSObNÍKU NA NEČISTOTY

1. Vypněte a odpojte vysavač
2. Vyměňte zásobník na nečistoty z těla vysavače.



3. Stiskněte pojistku pro otevření zásobníku (1) a vysypejte nečistoty a prach.
4. Vytáhněte vstupní HEPA filtr ze zásobníku na nečistoty.
5. Otevřete kryt výstupního HEPA filtru na vysavači a vyjměte výstupní HEPA filtr.



6. Pro hrubé čištění jemně vyklepejte nečistoty z HEPA filtru do odpadkového koše.
7. Oba HEPA filtry je možné také opláchnout pod tekoucí vodou. Před opětovným použitím nechte filtry důkladně vyschnout.
8. Vložte oba HEPA filtry zpátky na původní místo.

Vstupní HEPA filtr: v případě silného znečištění nebo slabého výkonu vysavače jej vyměňte za nový. Doporučujeme jej vyměnit minimálně jednou za 6 měsíců.

Výstupní HEPA filtr: v případě silného znečištění nebo slabého výkonu vysavače jej vyměňte za nový. Doporučujeme jej vyměnit minimálně jednou za rok.

UPOZORNĚNÍ

- **Zanedbání čištění případně výměny filtrů může vést k poruše vysavače!**
- K čištění filtrů nepoužívejte žádné agresivní prací nebo čisticí prostředky ani horkou vodu.
- Pro zachování filtračních parametrů HEPA filtru doporučujeme čištění suchou cestou.
- Pokud se rozhodnete HEPA filtr umýt vodou, sníží se jeho filtrační schopnosti. Maximální počet umytí filtru je 3x, poté je nutné zakoupit nový HEPA filtr.
- Filtry vyměňte, pokud je již nelze řádně vyčistit nebo jsou poškozené.
- Filtry nejsou určeny pro mytí v myčce nádobí.
- Dbejte na to, aby dosedací plochy a těsnící prvky byly čisté a nepoškozené.
- Než vložíte filtry zpět do vysavače, ujistěte se, že jsou naprosto suché (ideálně je vložte zpět až po 24 hodinách).

Všechny výše uvedené pokyny jsou velmi důležité, pokud vám připadá, že vysavač má slabý sací výkon nebo špatně vysává nečistoty z podlahy. Tento stav je jasnou známkou toho, že filtrační systém vysavače vyžaduje vyčištění.

DŮLEŽITÉ - nikdy nepoužívejte vysavač bez nainstalovaných HEPA filtrů!

VYČIŠTĚNÍ ZÁSOBNÍKU NA NEČISTOTY

Pro čištění plastového prachového filtru použijte měkký kartáček, poté jej před vložením opláchněte čistou vodou a důkladně osušte.

TECHNICKÁ PODPORA

Potřebujete poradit s nastavením a provozem spotřebiče TESLA?

Kontaktujte nás: www.tesla-electronics.eu

SPOTŘEBNÍ MATERIÁL

Spotřební materiál můžete zakoupit na eshop.tesla-electronics.eu.

ZÁRUČNÍ OPRAVA

Pro záruční opravu kontaktujte prodejce, u kterého jste TESLA produkt zakoupili.

Záruka se NEVZTAHUJE při:

- použití zařízení k jiným účelům
- běžné opotřebení
- nedodržení „Důležitých bezpečnostních pokynů“ uvedených v uživatelském manuálu
- elektromechanické nebo mechanické poškození zařízení způsobené nevhodným použitím
- škodě způsobené přírodními živly jako je voda, oheň, statická elektřina, přepětí, atd.
- škodě způsobené neoprávněnou opravou
- nečitelném sériovém čísle zařízení

PROHLÁŠENÍ O SHODĚ

My, INTER-SAT LTD, org. složka, prohlašujeme, že toto zařízení je v souladu se základními požadavky a dalšími příslušnými ustanoveními norem a předpisů relevantních pro daný typ zařízení.



Tento produkt splňuje požadavky Evropské Unie.



Pokud je tento symbol přeškrtnutého koše s kolem připojen k produktu, znamená to, že na produkt se vztahuje evropská směrnice 2002/96/ES. Informujte se prosím o místním systému separovaného sběru elektrických a elektronických výrobků. Postupujte prosím podle místních předpisů a staré výrobky nelikvidujte v běžném domácím odpadu. Správná likvidace starého produktu pomáhá předějit potenciálním negativním důsledkům pro životní prostředí a lidské zdraví.

Vzhledem k tomu, že se produkt vyvíjí a vylepšuje, vyhrazujeme si právo na úpravu uživatelského manuálu. Aktuální verzi tohoto uživatelského manuálu naleznete vždy na www.tesla-electronics.eu.

Design a specifikace mohou být změněny bez předchozího upozornění, tiskové chyby vyhrazeny.

Vážený zákazník,
ďakujeme, že ste si vybral TESLA AeroStar T700.

Pred použitím vysávača si prosím dôkladne prečítajte pravidlá bezpečného používania a dodržujte všetky bežné bezpečnostné pravidlá.

- **Pred použitím si dôkladne prečítajte celý návod na používanie**
- **Tento užívateľský návod si uschovajte**
- **Dodržujte pravidlá uvedené v tomto návode pre zníženie rizika poškodenia vysávača alebo pre prípad vášho zranenia**

DÔLEŽITÉ BEZPEČNOSTNÉ UPOZORNENIE

TENTO VÝROBOK JE URČENÝ LEN PRE POUŽITIE V DOMÁCNOSTIACH.

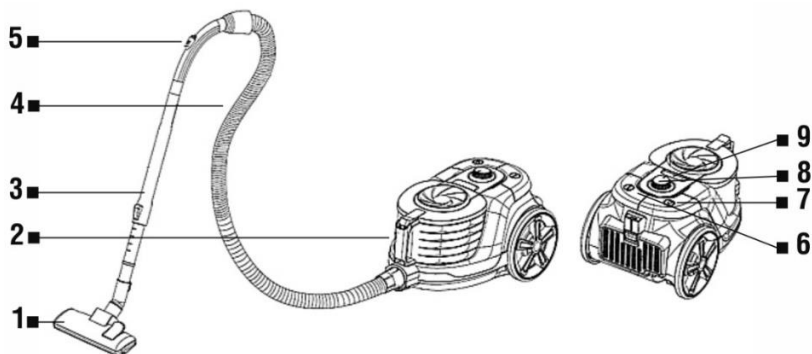
Tento spotrebič je zložitá elektromechanické zariadenie, venujte prosím pozornosť týmto pokynom:

- Tento spotrebič je výhradne určený pre domáce použitie; za nevhodné použitie alebo za použitie v rozpore s návodom na použitie nenesie výrobca a dovozca do EÚ žiadnu zodpovednosť a nevzťahuje sa na ne záruka.
- Spotrebič je určený iba pre vnútorné použitie pri izbovej teplote (max. 40°C).
- Ak je kábel poškodený, prístroj nepoužívajte. Vyvarujte sa nebezpečenstvu a v autorizovanom servisnom stredisku nechajte vymeniť celý navijak vysávača aj so šnúrou.
- Zariadenie nikdy nenechávajte zapnuté bez dozoru.
- Nepribližujte sáciu hubicu alebo koniec trubice do blízkosti očí alebo uší.
- Nevysávajte vlhké plochy, vodu alebo kvapalinu akejkoľvek povahy, horúce alebo veľmi jemné látky (sadru, cement, popol ...), veľké ostré úlomky (sklené črepy), škodlivé prípravky (rozpúšťadlá, odstraňovače starých náterov ...), agresívne látky (kyseliny, čistiace prostriedky ...), horľavé a výbušné látky (na báze benzínu alebo liehu).
- Spotrebič nikdy neponárajte do vody, nestriekajte na neho vodu, neoplachujte ho pod tečúcou vodou a neskladujte ho vonku.
- Ak spotrebič spadne a vykazuje viditeľné poškodenia alebo funkčné chyby, nepoužívajte ho.
- Tento prístroj smie používať deti od 8 rokov a osoby bez dostatočných skúseností alebo znalostí alebo osoby so zníženými fyzickými, zmyslovými alebo duševnými schopnosťami, ak boli zaškolené a upozornené ohľadom bezpečného používania prístroja a sú si vedomé možných rizík.
- Užívateľské čistenie a údržbu nesmú vykonávať deti bez dozoru. Ukladajte spotrebič a jeho napájací kábel mimo dosahu detí.
- Používajte len originálne príslušenstvo, ktoré je určené k tomuto modelu.
- Nedotýkajte sa častí, ktoré sú zapojené do elektrickej siete, ak máte mokré ruky.
- Neotvárajte a neopravujte prístroj, vystavujete sa tak nebezpečenstvu poranenia elektrickým prúdom a strate záruky.
- Pri vysávaní môže dôjsť k nabitíu elektrostatickým nábojom, ktorý môže byť užívateľovi nebezpečný.
- Nepoužívajte spotrebič, pokiaľ je jeho zásobník na nečistoty plný.
- Výrobca a dovozca do Európskej Únie nezodpovedá za škody spôsobené prevádzkou prístroja ako napr. poranenie, obarenie, požiar, zranenie, znehodnotenie ďalších vecí a pod.

OBSAH BALENIA

Skontrolujte starostlivo, že ste vybalili všetko dodávané príslušenstvo, odporúčame vám ponechať si počas záručnej doby originálnej papierovej krabice, manuál a baliaci materiál.

POPIS



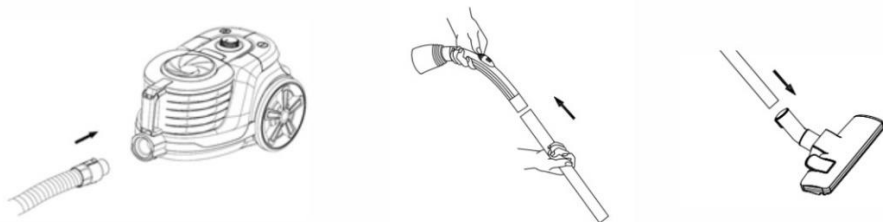
- | | | | |
|---|------------------------------|---|---------------------------------|
| 1 | Univerzálna podlahová hubica | 6 | Tlačidlo Zapnutie/Vypnutie |
| 2 | Zásobník na nečistoty | 7 | Tlačidlo pre navinutie kábla |
| 3 | Teleskopická trubica | 8 | Regulácia výkonu motora |
| 4 | Sacia hadica | 9 | Tlačidlo pre vybratie zásobníka |

DOPRAVA A SKLADOVANIE

Vysávač môžete zdvíhať a prepravovať s pomocou držadla. Nikdy nefahajte ani nezdvíhajte vysávač za kábel. Po ukončení upratovania vždy vypnite zásuvku, odpojte napájací kábel a stlačte tlačidlo pre navijanie kábla, pokiaľ nebude kábel úplne navinutý späť. Pre úsporu miesta možno vysávač uložiť do zvislej polohy.

PRED PRVÝM UPRAŤOVANÍM

Odstráňte všetok obalový materiál, vyberte vysávač a príslušenstvo. Odstráňte všetky fólie, samolepky alebo papier. Skontrolujte, že spotrebič ani žiadna jeho súčasť nie sú poškodené. Nasadte ohybnú hadicu na vysávač, kým nebudete počuť cvaknutie. Ak chcete hadicu odobrať, stlačte tlačidlo na boku hadice a vytiahnite ju. Nasadte koniec ohybné hadice do širšieho konca teleskopической trubice. Nasadte vybranú hubicu na užší koniec teleskopической trubice. Nastavte požadovanú dĺžku teleskopической trubice odistením bezpečnostného tlačidla, po nastavení dĺžky tlačidlo pustiť.





Univerzálna podlahová hubica s výsuvnou kefu je určená na všetky typy podláh. Pri vysávaní hladkých tvrdých povrchov kefu vysuňte a pri vysávaní kobercov ho zasuňte.



Štrbinová hubica 2v1 - pre radiátory, rohy, lišty atď.



Hubica na čalúnenie - pre pohovky, posteľe, čalúnené kreslá atď.

POUŽITIE VYSÁVAČA

Pred použitím spotrebiča najprv vyťahnite dostatočnú dĺžku prívodného kábla a pripojte ho k sieťovej zásuvke. Žltá značka na sieťovom kábli je maximálna dĺžka, ktorá nesmie byť prekročená. Ak chcete prístroj zapnúť, stlačte Tlačidlo Zapnutie/Vypnutie (6). Ak chcete sieťový kábel zasunúť späť do vysávača, stlačte Tlačidlo pre navinutie kábla (7). Kábel držte jednou rukou a navedte ho tak, aby nedošlo k zraneniu. Pre reguláciu sacieho výkonu motora použite Regulator výkonu motora (8).

ČISTENIE A ÚDRŽBA

Pred čistením odpojte zástrčku prívodného kábla od sieťovej zásuvky. Vysávač očistite navlhčenou handričkou a potom sa uistite, že je suchý. Nepoužívajte rozpúšťadlá alebo abrazívne čistiace prostriedky.

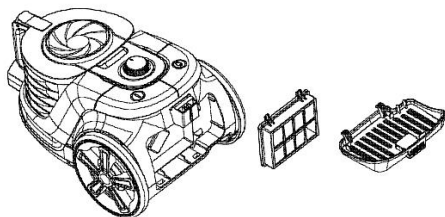
Maximálneho sacieho účinku bude vždy dosiahnuté s čistými HEPA filtrami a prázdny zásobník na nečistoty. Po každom vyprázdnení zásobníka odporúčame vyčistiť tiež HEPA filtrami. Pri vysávaní veľmi jemného prachu sa môžu zaniest póry filtrov. Týmto sa môže zmenšiť priechodnosť vzduchu a sací výkon vysávača slabne. Preto je vhodné v takomto prípade filtre vyčistiť, aj keď ešte zásobník na nečistoty ešte nie je zaplnený.

ČISTENIE VSTUPNÉHO/VÝSTUPNÉHO HEPA FILTRA A VYSYPANIE ZÁSObNÍKA NA NEČISTOTY

1. Vypnite a odpojte vysávač
2. Vyberte zásobník na nečistoty z tela vysávača.



3. Stlačte poistku pre otvorenie zásobníka (1) a vysypte nečistoty.
4. Vytiahnite vstupný HEPA filter zo zásobníka na nečistoty.
5. Otvorte kryt výstupného HEPA filtra na vysávači a vyberte výstupný HEPA filter.



6. Pre hrubé čistenie jemne vyklepte nečistoty z HEPA filtra do odpadkového koša.
7. Oba HEPA filterami možno take opláchnuť pod tečúcou vodou. Pred opätovným použitím ich nechajte dôkladne vyschnúť.
8. Vložte oba HEPA filtre späť na pôvodné miesto.

Vstupný HEPA filter: v prípade silného znečistenia alebo slabého výkonu vysávača ho vymeňte za nový. Odporúčame ho vymeniť minimálne raz za 6 mesiacov.

Výstupný HEPA filter: v prípade silného znečistenia alebo slabého výkonu vysávača ho vymeňte za nový. Odporúčame ho vymeniť minimálne raz za 12 mesiacov.

UPOZORNENIE

- **Zanedbání čištění případně výměny filtrů může vést k poruše vysavače!**
- Zanedbanie čistenia prípadne výmeny filtrov môže viesť k poruche vysávača!
- Na čistenie filtrov nepoužívajte žiadne agresívne práce alebo čistiace prostriedky ani horúcu vodu.
- Pre zachovanie filtračných parametrov HEPA filtra odporúčame čistenie suchou cestou.
- Ak sa rozhodnete HEPA filter umyť vodou, zníži sa jeho filtračné schopnosti. Maximálny počet umytí filtra je 3x, potom je potrebné zakúpiť nový HEPA filter.
- Filtre vymeňte, ak je už nemožno riadne vyčistiť alebo sú poškodené.
- Filtre nie sú určené na umývanie v umývačke riadu.
- Dbajte na to, aby dosadacie plochy a tesniace prvky boli čisté a funkčné.
- Pred vložením filtre späť do vysávača, uistite sa, že sú úplne suché, ideálne po 24 hodinách.

Všetky vyššie uvedené pokyny sú veľmi dôležité, ak vám pripadá, že vysávač má slabý výkon alebo zle vysáva nečistoty z podlahy. Tento stav je jasnou známkou toho, že filtračný systém vysávača vyžaduje vyčistenie.

DÔLEŽITÉ - nikdy nepoužívajte vysávač bez nainštalovaných HEPA filtrov!

VYČISTENIE ZÁSOBNÍKA NA NEČISTOTY

Pre čistenie plastového prachového filtra použite mäkkú kefku, potom ho pred vložением opláchnite čistou vodou a dôkladne osušte.

TECHNICKÁ PODPORA

Potrebujete poradiť s nastavením a prevádzkou TESLA AeroStar T700?

Kontaktujte nás: www.tesla-electronics.eu

SPOTREBNÝ MATERIÁL

Filtre HEPA a ďalší spotrebný materiál pre TESLA aerostar T700 môžete zakúpiť na www.tesla-electronics.eu

ZÁRUČNÁ OPRAVA

Pre záručnú opravu kontaktujte predajcu, u ktorého ste TESLA produkt zakúpili.

Záruka sa NEVZŤAHUJE na:

- použitie spotrebiča na iné účely
- bežné opotrebovanie
- nedodržanie „Dôležitých bezpečnostných pokynov“ uvedených v užívateľskom manuáli
- elektromechanické alebo mechanické poškodenie spôsobenom nevhodným použitím
- škodu spôsobenú prírodným živlom ako je voda, oheň, statická elektrina, prepätia, atď.
- škodu spôsobenú neoprávnenou opravou
- nečitateľné sériové číslo spotrebiča

VYHLÁSENIE O ZHODE

My, INTER-SAT LTD, org. zložka, prehlasujeme, že toto zariadenie je v súlade so základnými požiadavkami a ďalšími príslušnými ustanoveniami noriem a predpisov relevantných pre daný typ zariadenia.



Tento produkt spĺňa požiadavky Európskej Únie.



Ak je tento symbol prečiarknutého koša s okolo pripojený k produktu, znamená to, že na produkt sa vzťahuje európska smernica 2002/96/ES. Informujte sa prosím o miestnom systéme separovaného zberu elektrických a elektronických výrobkov. Postupujte prosím podľa miestnych predpisov a staré výrobky nevyhadzujte v bežnom domácom odpade. Správna likvidácia starého produktu pomáha predísť potenciálnym negatívnym vplyvom na životné prostredie a ľudské zdravie.

Vzhľadom k tomu, že sa produkt vyvíja a vylepšuje, vyhradzuje si právo na úpravu užívateľského manuálu. Aktuálnu verziu tohto užívateľského manuálu nájdete vždy na www.tesla-electronics.eu.

Dizajn a špecifikácie môžu byť zmenené bez predchádzajúceho upozornenia, tlačové chyby vyhradené.

**Szanowny kliencie,
Dziękujemy za wybór TESLA AeroStar T700.**

Przed przystąpieniem do korzystania z produktu, zapoznaj się z instrukcjami dotyczącymi bezpieczeństwa i zastosuj zwyczajowe środki ostrożności.

- **Przed użyciem dokładnie zapoznaj się z instrukcją obsługi**
- **Zachowaj instrukcję do wglądu**
- **Postępuj zgodnie z zasadami zawartymi w tej instrukcji, aby zmniejszyć ryzyko uszkodzenia sprzętu lub obrażeń ciała**

WAŻNE OSTRZEŻENIA DOTYCZĄCE BEZPIECZEŃSTWA

TEN PRODUKT JEST PRZEZNACZONY TYLKO DO UŻYTKU DOMOWEGO.

To urządzenie jest złożonym urządzeniem elektromechanicznym, należy zwrócić uwagę na następujące instrukcje:

- To urządzenie jest przeznaczone wyłącznie do użytku domowego; Producent i importer do UE nie ponoszą odpowiedzialności za jakiegokolwiek niewłaściwe użycie lub użycie niezgodne z instrukcją obsługi i nie są objęte gwarancją.
- Urządzenie jest przeznaczone wyłącznie do użytku w pomieszczeniach w temperaturze pokojowej (maks. 40°C).
- Jeśli przewód jest uszkodzony, nie należy korzystać z urządzenia. Unikaj niebezpieczeństwa i wymień całą szpulę i przewód odkurzacza w autoryzowanym centrum serwisowym.
- Nigdy nie pozostawiaj włączonego urządzenia bez nadzoru.
- Trzymaj dyszę ssącą lub koniec rurki z dala od oczu lub uszu.
- Nie odkurzaj mokrych powierzchni, wody lub płynów jakiegokolwiek rodzaju, gorących lub bardzo drobnych substancji (gips, cement, popiół...), dużych ostrych odłamków (odłamki szkła), szkodliwych produktów (rozpuszczalniki, produkty do usuwania farb...), agresywnych substancji (kwasy, środki czyszczące). oznacza...), łatwopalne i wybuchowe substancje (na bazie benzyny lub alkoholu).
- Nigdy nie zanurzaj urządzenia w wodzie, nie spryskuj go wodą ani nie płucz pod bieżącą wodą wody i nie przechowuj go na zewnątrz.
- Jeśli urządzenie spadnie i będzie widoczne uszkodzenie lub nieprawidłowe działanie, nie należy go używać.
- To urządzenie jest przeznaczone do użytku przez dzieci w wieku poniżej 8 lat oraz osoby bez wystarczającego doświadczenia lub wiedzy, lub przez osoby o ograniczonych zdolnościach fizycznych, sensorycznych lub umysłowych, pod warunkiem, że zostały przeszkolone i otrzymały powiadomienie o bezpiecznym korzystaniu z urządzenia i są świadome potencjalnego ryzyka. Dzieci powinny być nadzorowane, aby nie bawiły się urządzeniem.
- Czyszczenie i konserwacja przez użytkownika nie mogą być wykonywane przez dzieci bez nadzoru. Trzymaj urządzenie i przewód zasilający poza zasięgiem dzieci.
- Używaj tylko oryginalnych akcesoriów zaprojektowanych dla tego modelu.
- Nie dotykaj części podłączonych do sieci, gdy masz mokre ręce.
- Nie otwieraj ani nie naprawiaj urządzenia, ponieważ istnieje ryzyko porażenia prądem i utraty

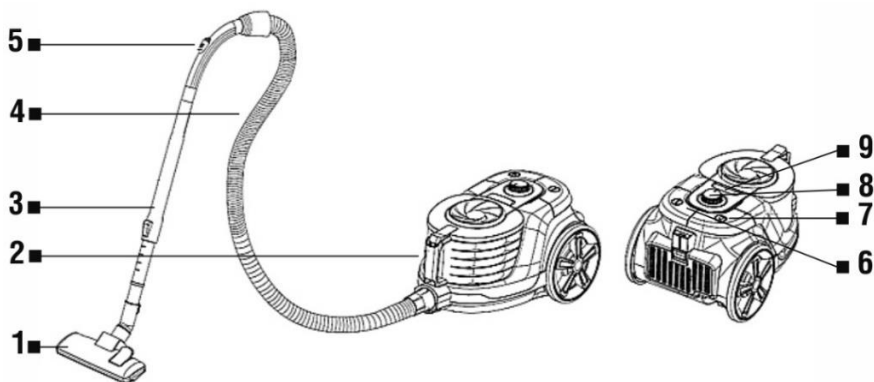
gwarancji.

- Odkurzanie może spowodować ładunek elektrostatyczny, który może być niebezpieczny dla użytkownika.
- Nie używaj urządzenia, jeśli jego kosz na śmieci jest pełny.
- Producent i importer do Unii Europejskiej nie ponoszą odpowiedzialności za szkody spowodowane działaniem urządzenia, takie jak obrażenia, oparzenia, pożar, uszkodzenie innych przedmiotów itp.

ZAWARTOŚĆ OPAKOWANIA

Ostrożnie sprawdź, czy rozpakowałeś wszystkie dostarczone akcesoria, zalecamy zachowanie oryginalnego papierowego pudełka i instrukcji obsługi w okresie gwarancji.

OPIS



- 1 Szczotka uniwersalna
- 2 Zbiornik na brud
- 3 Rura teleskopowa
- 4 Wąż ssący
- 5 Regulacja siły ssącej

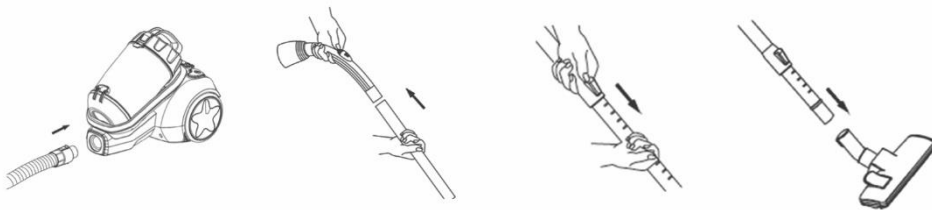
- 6 Przycisk otwierania pokrywy
- 7 Przycisk Wł./Wył
- 8 Przycisk zwijania kabla
- 9 Suwak regulacji mocy
- 10 Pokrywa filtra HEPA

TRANSPORT I PRZECHOWYWANIE

Odkurzacz można podnosić i transportować za pomocą rączki. Nigdy nie ciągnij ani nie podnosź odkurzacza za przewód. Po czyszczeniu zawsze wyłączaj zasilanie, odłącz przewód zasilający i naciśnij przycisk zwijania przewodu, aż przewód zostanie całkowicie naładowany. Aby zaoszczędzić miejsce, odkurzacz można przechowywać w pozycji pionowej.

PRZED PIERWSZYM CZYSZCZENIEM

Usuń wszystkie elementy opakowania, odkurzacz i akcesoria. Usuń folie, naklejki lub papier. Sprawdź, czy urządzenie i jego część nie są uszkodzone. Przymocuj elastyczny wąż do odkurzacza, aż usłyszysz kliknięcie. Aby usunąć wąż, naciśnij przycisk z boku węża i wyciągnij go. Włóż koniec elastycznego węża do szerszego końca rury teleskopowej. Umieść wybraną dyszę na węższym końcu rury teleskopowej. Ustaw żadaną długość rury teleskopowej odblokowując przycisk zabezpieczający, po ustawieniu długości zwolnij przycisk.



Uniwersalna ssawka do podłóg z wysuwaną szczotką jest przeznaczona do wszystkich rodzajów podłóg. Podczas odkurzenia gładkich, twardych powierzchni wyciągnij szczotkę, a podczas odkurzenia dywanów wsuń ją.



Rura szczelinowa 2w1 - do grzejników, narożników, listew itp.



Ssawka do tapicerki - do sof, łóżek, foteli tapicerowanych itp.

UŻYWANIE ODKURZACZA

Przed użyciem urządzenia należy najpierw wyciągnąć przewód zasilający od odpowiedniej długości i podłączyć go do gniazdka sieciowego. Żółty znak na kablu sieciowym to maksymalna długość, której nie wolno przekraczać. Aby włączyć urządzenie, naciśnij przycisk Wł./Wył (8). Aby ponownie włożyć kabel sieciowy do odkurzacza, naciśnij przycisk zwijania kabla (9). Trzymaj przewód jedną ręką i prowadź go, aby uniknąć obrażeń. Za pomocą regulatora mocy silnika (10) kontrolować moc dołotową silnika.

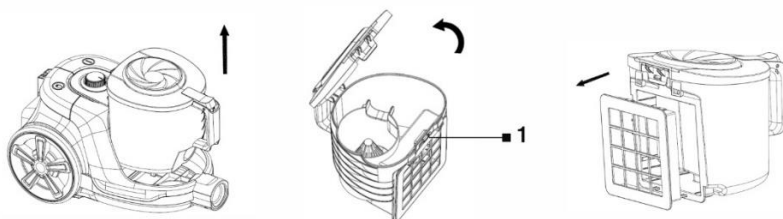
CZYSZCZENIE I KONSERWACJA

Przed czyszczeniem wyciągnij wtyczkę z gniazdka. Wyczyść odkurzacz wilgotną szmatką, a następnie upewnij się, że jest suchy. Nie używaj rozpuszczalników ani ściernych środków czyszczących.

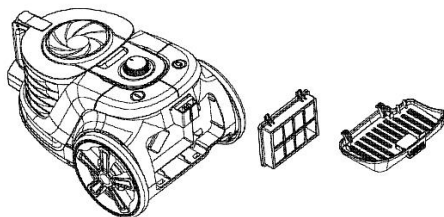
Maksymalny efekt ssania zawsze będzie osiągnięty dzięki czystym filtrom HEPA i pustemu zbiornikowi na brud. Zalecamy również czyszczenie filtrów HEPA po każdym opróżnieniu zbiornika. Podczas odkurzenia bardzo drobnego pyłu pory filtrów mogą się zatkać. Może to zmniejszyć przepuszczalność powietrza i moc ssania odkurzacza. Dlatego w takim przypadku zaleca się czyszczenie filtrów, nawet jeśli pojemnik na zanieczyszczenia nie jest jeszcze pełny.

CZYSZCZENIE WEJŚCIA I WYJŚCIA FILTRA HEPA

1. Wyłącz i odłącz odkurzacz
2. Wymij zbiornik brudu z korpusu odkurzacza.



3. Naciśnij zatrzask zwalniający tacę (1) i usuń brud i kurz.
4. Wyciągnij filtr wlotowy HEPA ze zbiornika zanieczyszczeń.
5. Otwórz pokrywę filtra wylotowego HEPA odkurzacza i wyjmij filtr wylotowy HEPA.



6. W celu szorstkiego czyszczenia delikatnie strzepnij brud z filtra HEPA do kosza.
7. Oba filtry HEPA można również przepłukać pod bieżącą wodą. Przed ponownym użyciem pozostaw filtry do dokładnego wyschnięcia.
8. Wymień oba filtry HEPA.

Filtr wlotowy HEPA: w przypadku silnego zabrudzenia lub słabej wydajności odkurzacza należy go wymienić na nowy. Zalecamy wymianę przynajmniej raz na 6 miesięcy.

Filtr wylotowy HEPA: w przypadku silnego zabrudzenia lub słabej wydajności odkurzacza należy go wymienić na nowy. Zalecamy wymianę przynajmniej raz w roku.

OSTRZEŻENIE

- **Brak czyszczenia lub wymiany filtrów może doprowadzić do awarii odkurzacza!**
- Nie używaj agresywnych detergentów, środków czyszczących ani gorącej wody do czyszczenia filtrów.
- Aby zachować parametry filtracji filtra HEPA, zalecamy czyszczenie na sucho.
- Jeśli zdecydujesz się umyć filtr HEPA wodą, jego zdolność filtracyjna zostanie zmniejszona. Maksymalna liczba płukań filtra jest 3 razy, wówczas należy kupić nowy filtr HEPA.
- Wymień filtry, jeśli nie można ich już prawidłowo wyczyścić lub są uszkodzone.
- Filtry nie nadają się do mycia w zmywarce.
- Upewnij się, że powierzchnie siedzisk i elementy uszczelniające są czyste i funkcjonalne.
- Przed ponownym włożeniem filtrów do odkurzacza upewnij się, że są całkowicie suche, najlepiej po 24 godzinach.

Wszystkie powyższe instrukcje są bardzo ważne, jeśli uważasz, że odkurzacz ma słabą wydajność lub słabo odkurza brud z podłogi. Ten stan wyraźnie wskazuje, że system filtracji odkurzacza wymaga czyszczenia.

WAŻNE - nigdy nie używaj odkurzacza bez zainstalowanych filtrów HEPA!

CZYSZCZENIE POJEMNIKA NA ŚMIECI

Za pomocą miękkiej szczoteczki wyczyść plastikowy filtr przeciwkurzowy, a następnie wypłucz go czystą wodą i dokładnie wysusz przed włożeniem.

NAPRAWA GWARANCYJNA

W celu naprawy gwarancyjnej skontaktuj się ze sprzedawcą, u którego zakupiono produkt TESLA.

Gwarancja NIE POKRYWA:

- wykorzystania urządzenia niezgodnie z jego przeznaczeniem
- niestosowania się to „Ważnych instrukcji dotyczących bezpieczeństwa” zawartych w instrukcji obsługi
- elektrycznych lub mechanicznych uszkodzeń wynikłych z niewłaściwego wykorzystania
- uszkodzeń spowodowanych elementami naturalnymi, jak woda, ogień, elektryczność statyczna, przepięcia itp.
- uszkodzeń spowodowanych nieautoryzowaną naprawą
- nieczytelnego numeru seryjnego

DEKLARACJA ZGODNOŚCI

My, INTER-SAT LTD, org. słożka, oświadczamy, że to urządzenie jest zgodne z zasadniczymi wymaganiami i innymi odpowiednimi postanowieniami norm i przepisów dotyczących danego typu urządzenia.



Ten produkt jest zgodny z wymaganiami Wspólnoty Europejskiej.



Symbol przekreślonego kosza na śmieci dołączony do produktu oznacza, że produkt objęty jest dyrektywą europejską 2002/96/CE. Zapoznaj się z lokalnym systemem selektywnej zbiórki produktów elektrycznych i elektronicznych. Postępuj zgodnie z lokalnymi przepisami i nie wyrzucaj swoich starych produktów razem ze zwykłymi odpadami domowymi. Prawidłowa utylizacja starego produktu pomaga zapobiegać potencjalnym negatywnym konsekwencjom dla środowiska i zdrowia ludzkiego.

W trakcie opracowywania i ulepszania produktu zastrzegamy sobie prawo do modyfikowania instrukcji obsługi. Aktualna wersja instrukcji obsługi jest zawsze dostępna na stronie www.tesla-electronics.eu.

Projekt i specyfikacja mogą ulec zmianie bez wcześniejszego powiadomienia, z zastrzeżeniem błędów druku.

Tisztelt Vásárló!

Köszönjük, hogy a TESLA AeroStar T700 készülékét választotta.

A készülék használatba vétele előtt olvassa el és mindig tartsa be a biztonsági előírásokat.

- **Mielőtt bekapcsolná a készüléket, olvassa el figyelmesen a használati útmutatót.**
- **Őrizze meg a használati útmutatót későbbi felhasználásra.**
- **A készülék meghibásodásának és a sérülések elkerülésének érdekében mindig tartsa be a használati útmutatóban leírtakat.**

FONTOS BIZTONSÁGI ELŐÍRÁSOK

A KÉSZÜLÉK KIZÁRÓLAG OTTHONI FELHASZNÁLÁSRA ALKALMAS

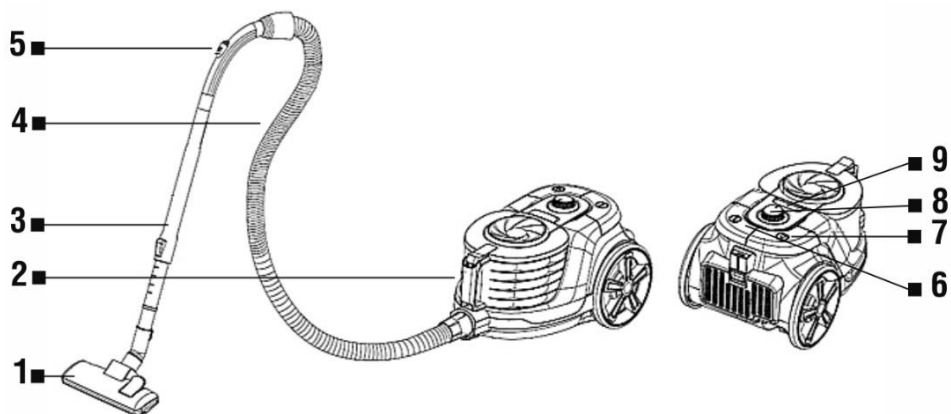
A porszívó bonyolult elektromechanikus készülék, kérjük mindig tartsa be az alábbi előírásokat:

- A készülék csak háztartási használatra alkalmas.
- A gyártó nem felel a porszívó használata miatt keletkezett károkért.
- A készülék csak beltéri, szobahőmérsékleten történő használatra alkalmas (max. 40°C).
- Ne használja a készüléket, ha a tápkábel sérült. A kábeldobot és a tápkábelt egyszerre cseréltesse ki hivatalos márkaszervizben.
- A bekapcsolt készüléket ne hagyja felügyelet nélkül.
- Működés közben a szívófejet vagy a cső végét ne tartsa közel a szeméhez vagy füléhez.
- Ne porszívózzon nedves felületen, ne szívjon fel vizet vagy bármilyen folyadékot, forró vagy nagyon finom por szennyeződést (gipsz, cement, hamu, stb.), nagy, éles darabokat (üvegszilánk), veszélyes anyagokat (oldószerek, hígítók), agresszív anyagokat (savak, tisztítószeresek), gyúlékony vagy robbanásveszélyes anyagokat (benzin vagy alkohol alapú, stb.).
- Soha ne merítse a készüléket vízbe, ne permetezzen rá vizet, ne öblítse le folyó víz alatt és ne tárolja szabadban.
- Ne használja a készüléket, ha az leesett, látható sérülések vannak rajta vagy rendellenesen működik.
- A porszívót nem használhatják 8 éven aluli gyerekek, korlátozott testi és szellemi képességű személyek, vagy olyan személyek, akiknek a környezeti érzékelése nem megfelelő, illetve nem rendelkeznek megfelelő tapasztalattal és tudással. Ügyeljen arra, hogy gyerekek ne játsszanak a porszívóval.
- A készülék tisztítását és karbantartását gyerekek nem végezhetik felnőtt felügyelete nélkül. A porszívót és a tápkábelt tartsa gyerekektől elzárva.
- A tisztítási és karbantartási munkákat mindig a kézikönyv utasításai szerint végezze el.
- Csak a készülékhez tervezett, eredeti tartozékokat használjon.
- A hálózatra csatlakoztatott készüléket ne érintse meg nedves kézzel.
- A készülék megbontása vagy javítása áramütés veszélyes lehet, és a jótállás elvesztésével jár.
- Porszívózás közben elektrosztatikus töltődés képződhet, ami veszélyes lehet.
- Ne használja a készüléket, ha a porgyűjtő tartály megtelt.
- A gyártó és az EU vizonteladó nem felel a berendezés használata miatt keletkezett károkért (sérülések, megégés, tűz, más tárgyakban okozott károk, stb.).

A CSOMAGOLÁS TARTALMA

Kicsomagoláskor ellenőrizze az összes tartozék meglétét. Javasoljuk, hogy a jótállás idejére őrizze meg az eredeti dobozt, a kezelési útmutatót és a csomagolást.

A KÉSZÜLÉK LEÍRÁSA



- 1 Általános padló szívófej
- 2 Tartály
- 3 Teleszkópos cső
- 4 Szívótömlő
- 5 Szívóerő szabályozása

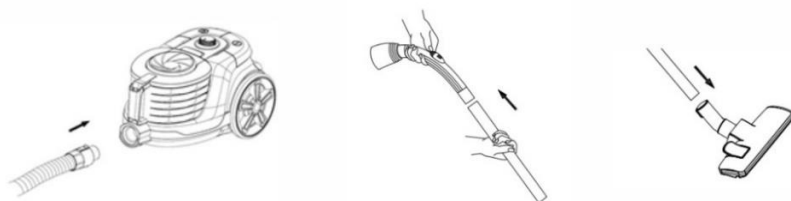
- 6 Be/Ki kapcsoló gomb Portartály kioldó gomb
- 7 Kábel feltekerő gomb
- 8 Motor teljesítmény szabályozó
- 9 Tálca kiadógombját

SZÁLLÍTÁS ÉS TÁROLÁS

A porszívót a tetején található fogantyú segítségével emelheti és szállíthatja. Soha ne húzza vagy emelje fel a kábelnél fogva. Takarítás után mindig kapcsolja ki a készüléket, a hálózati kábelt húzza ki és a feltekerő gomb megnyomásával tekerje fel teljesen. Helymegtakarítás céljából a porszívó függőlegesen is tárolható.

A TAKARÍTÁS MEGKEZDÉSE ELŐTT

Távolítsa el a csomagolást, az összes matricát és címkét. Ellenőrizze, hogy a porszívó ép, sérülésmentes állapotban van. A szívócsövet kattanásig nyomja a légbeszívó nyílásba. A cső eltávolításához nyomja meg az oldalán található kioldó gombot és húzza ki. Helyezze be a rugalmas tömlő végét a teleszkópos cső szélesebb végébe. Helyezze a kiválasztott fűvókát a teleszkópos cső keskenyebb végére. Állítsa be a kívánt teleszkópos cső hosszát a biztonsági gomb feloldásával, a hossz beállítása után engedje el a gombot.





A padló szívófej minden padlófajta tisztására alkalmas. Sima, kemény padló porszívózásához a keféket tolja ki, szőnyegek tisztításakor tolja be.



Réstisztító porszívófej - radiátorok, sarkok, keskeny nyílások tisztításához.



Kárpitos fúvóka - kanapékhoz, ágyakhoz, kárpitozott fotelekhez stb.

A PORSZÍVÓ HASZNÁLATA

A készülék használata előtt először húzza ki a megfelelő hosszúságú tápkábelt, és csatlakoztassa a hálózati aljzathoz. A hálózati kábel sárga jelölése a maximális hossz, amelyet nem szabad túllépni. A készülék bekapcsolásához nyomja meg a Be/Ki gombot (6). A hálózati kábel visszahelyezéséhez a porszívóba nyomja meg a kábel visszatekerés gombját (7). Fél kézzel tartsa a zsinórt, és vezesse a sérülések elkerülése érdekében. A motor szívóteljesítményének szabályozásához használja a motor teljesítményszabályozóját (8).

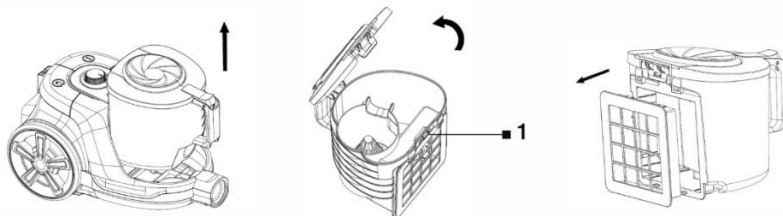
TISZTÍTÁS ÉS KARBANTARTÁS

Tisztítás előtt mindig húzza ki a hálózati csatlakozót. A készülékházat törölje át enyhén nedves törleronggyal és hagyja teljesen megszáradni. Tisztításhoz ne használjon oldó vagy súrolószereket.

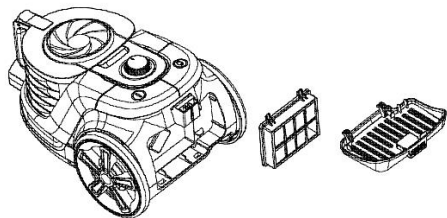
Maximális szívóerő csak tiszta HEPA szűrőkkel és üres porgyűjtő tartállyal érhető el. Javasoljuk, hogy a tartály ürítése után a szűrőket is tisztítsa meg. Finom por felszívásakor a szűrők pórusai eltömődhetnek, ami csökkenti a légátteresztő képességét és a porszívó szívóteljesítményét, ezért ilyen esetben ajánlott megtisztítani a szűrőt akkor is, ha a tartály még nem telt meg.

A BE- ÉS KIMENETI HEPA SZŰRŐ TISZTÍTÁSA

1. Kapcsolja ki a porszívót és húzza ki a hálózati csatlakozót.
2. Távolítsa el a szennyeződéstartályt a porszívó testéből.



3. A garat megnyomásával nyissa ki a garatot (1), és ürítse ki a szennyeződések és a port.
4. Húzza ki a HEPA bemeneti szűrőt a szennyeződéstartályból.
5. Nyissa ki a porszívó HEPA kimeneti szűrőjének fedelét, és távolítsa el a HEPA kimeneti szűrőt.



6. A durva tisztításhoz óvatosan ütögesse a HEPA szűrőből a szennyeződések a szemétkébe.
7. Mindkét HEPA szűrőt folyó víz alatt is ki lehet öblíteni. Hagyja a szűrőket alaposan megszáradni, mielőtt újra felhasználná őket.
8. Cserélje vissza mindkét HEPA szűrőt a helyére.

HEPA bemeneti szűrő: erős szennyeződés esetén cserélje ki újra. Javasoljuk, hogy legalább havonta egyszer cserélje ki.

HEPA kimeneti szűrő: erős szennyeződés esetén cserélje ki újra. Javasoljuk, hogy évente legalább egyszer cserélje ki.

FIGYELEM

- **A szűrők tisztítása vagy cseréje nélkül a porszívó meghibásodhat!**
- Ne használjon erős tisztítószereket, oldószereket vagy nagyon forró vizet.
- A HEPA szűrők élettartamának növeléséhez javasoljuk azok száraz tisztítását.
- A szűrők átmosása csökkenti a szűrési képességüket, ezért maximum három alkalommal mosható. Ezután javasolt új HEPA szűrő beszerzése.
- Cserélje ki a szűrőket, ha azokat már nem lehet megfelelően megtisztítani vagy sérültek.
- A szűrőket nem lehet mosogatógépben tisztítani.
- Bizonyosodjon meg, hogy az illeszkedési pontok és tömítő elemek tiszták és sérülésmentesek.
- A porszívóba csak teljesen száraz szűrőket tegyen. A teljes száradási idő legalább 24 óra.

A fenti előírások mindegyike fontossá válik, ha úgy érzi, hogy a porszívó teljesítménye csökkent, nehezen szívja fel a szennyeződések. Ez egyértelműen jelzi, hogy a szűrőrendszert meg kell tisztítani.

FONTOS - soha ne használja a porszívót a HEPA szűrők nélküli!

A PORGYÚJTÓ TARTÁLY TISZTÍTÁSA

Puha ecsettel tisztítsa meg a műanyag porszűrőt, majd tiszta vízzel öblítse le és alaposan szárítsa meg, mielőtt behelyezi.

GARANCIÁLIS JAVÍTÁS

A készülék garanciális javításához vegye fel a kapcsolatot a TESLA viszonteladóval, ahol a készüléket vásárolta.

A jótállás érvényét veszti/nem terjed ki az alábbiak esetén:

- a készüléket nem rendeltetésszerűen használták.
- természetes kopás, elhasználódás.
- nem tartották be a „Fontos biztonsági előírások“ fejezetben leírtakat.
- nem megfelelő használatból eredő elektromos vagy mechanikai károsodás.
- természeti eredetű kár: víz, tűz, statikus elektromosság, túlfeszültség stb.
- a készülék nem szakszervizben történő javítása.
- olvashatatlan sorozatszám.

MEGFELELŐSÉGI NYILATKOZAT

Az INTER-SAT LTD, org. slozka ezennel kijelenti, hogy a készülék megfelel a termék típusra vonatkozó törvényi szabályozásoknak és előírásoknak.



Ez a termék megfelel az EU előírásoknak.



Egy terméken vagy csomagolásán található áthúzott szemetes kuka szimbólum arra figyelmeztet, hogy a termékre a 2002/96/EC előírás vonatkozik. Kérjük vegye figyelembe az elektronikai termékekre vonatkozó helyi előírásokat és a már használaton kívüli készülékeket ne háztartási hulladékként kezelje.

A régi készülékek megfelelő elhelyezése elősegíti a természetre és egészségre káros anyagok megfelelő feldolgozását.

A folyamatos termékfejlesztések miatt a gyártó fenntartja magának a kezelési útmutató módosításának jogát. Naprakész verziót itt talál www.tesla-electronics.eu.

A készülék külalakja és jellemzői előzetes bejelentés nélkül változhatnak. A szövegben nyomdahibák előfordulhatnak.

Spoštovani kupec,
zahvaljujemo se Vam, ker ste izbrali izdelek TESLA AeroStar T700.

Pred prvo uporabo aparata natančno preberite pravila varne uporabe in upoštevajte vse običajne varnostne napotke.

- **Pred uporabo naprave natančno preberite celo navodilo za uporabo.**
- **To navodilo shranjujte na varnem.**
- **Upoštevajte pravila navedena v tem priročniku, da zmanjšate tveganje za poškodbe aparata ali morebitne poškodbe**

POMEMBNA VARNOSTNA OPOZORILA

TA IZDELEK JE NAMENJEN ZA UPORABO LE V GOSPODINJSTVU.

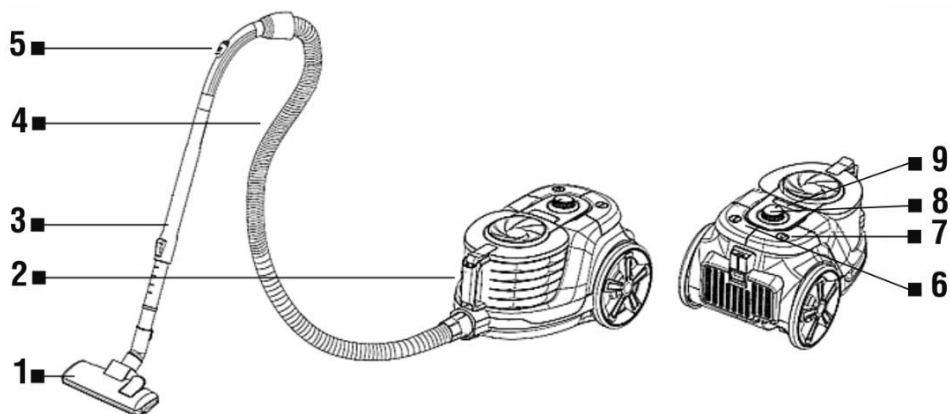
Ta izdelek je zapletena elektromehanska naprava. Posvetite prosim več pozornosti tem napotkom:

- Aparat je namenjen samo za domačo uporabo. Proizvajalec ne odgovarja za nepravilno uporabo ali uporabo v nasprotju s temi navodili za kar garancija ne velja.
- Naprava je namenjena le za notranjo uporabo in samo pri sobni temperaturi (največ 40 °C).
- Ne uporabljajte električnega kabla, če je poškodovan. Da preprečite potencialno nevarnost, prepustite zamenjavo navijalnega mehanizma ali kabla pooblaščenemu servisnemu centru.
- Nikoli ne puščajte vključenega aparata brez nadzora.
- Sesalno šobo ali konec cevi držite stran od oči ali ušes.
- Ne sesajte vlažnih površin, vode ali tekočin kakršnekoli narave, vročih ali zelo drobnih snovi (sadra, cement, pepel...), velikih ostrih drobcev (steklenih drobcev), škodljivih pripravkov (topila, odstranjevalcev barve...), agresivnih snovi (kisline, čistila ...), Vnetljive in eksplozivne snovi (na osnovi bencina ali alkohola).
- Aparata nikoli ne namakajte v vodo, ne pršite vode po njem in niti ga izpirajte pod pipo. vodo in ne shranjujte na prostem.
- Če aparat pade in pokaže vidne poškodbe ali okvare, ga ne uporabljajte več.
- Aparat lahko uporabljajo otroci od 8 leta starosti in osebe z omejenimi psihofizičnimi sposobnostmi oz. nepopolnim dojetjem oz. osebe, ki poprej ne preberejo navodil za uporabo, če so bili obveščeni o morebitnih nevarnostih, vendar samo pod nadzorom izkušene odrasle osebe. Aparat ne služi otrokom za igro.
- Čiščenje in vzdrževanje ne smejo opravljati otroci brez nadzora. Aparat in električni kabel shranjujte na varnem, izven dosega otrok.
- Uporabljajte samo originalno opremo, ki je namenjena konkretno za ta model.
- Ne dotikajte priključenih električnih delov naprave z mokrimi rokami.
- Naprave ne odpirajte in ne popravljajte, saj lahko s tem povzročite električni udar ali razveljavitev garancije.
- S sesanjem lahko pride do elektrostatičnega naboja, ki je za uporabnika lahko nevaren.
- Ne uporabljajte aparata, če je vsebnik za umazanijo poln.
- Proizvajalec in uvoznik v Evropsko unijo ne odgovarjata za škodo, ki bi jo povzročilo delovanje naprave, kot so poškodbe, opekline, požar, poškodbe, škode na drugih stvareh itd..

VSEBINA PAKIRANJA

Previdno preverite, ali ste prejeli vse priložene dele. Priporočamo tudi, da v garancijskem obdobju shranite originalno papirnato škatlo, uporabniški priročnik in embalažni material.

OPIS



- 1 Univerzalni talni nastavek
- 2 Rezervoar za umazanijo
- 3 Teleskopska cev
- 4 Sesalna cev
- 5 Regulacija sesalne moči

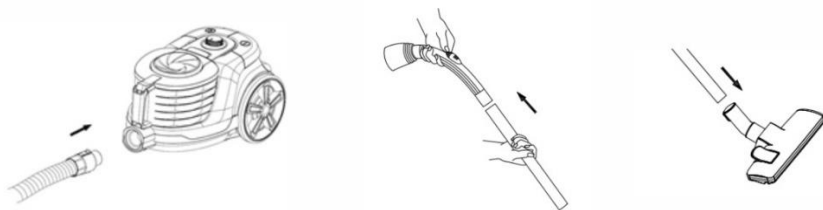
- 6 Gumb za Vklop/Izklop
- 7 Gumb za navitje kabla
- 8 Regulacija zmogljivosti motorja
- 9 Gumb za izmet pladnja

TRANSPORT IN SKLADIŠČENJE

Sesalnik lahko dvigate in prenašate s pomočjo ročaja. Sesalnika nikoli ne vlecite ali ne dvigajte za kabel. Po končanem čiščenju vedno izključite električni kabel. Kabel izključite in pritisnite na gumb za navijanje nazaj, dokler se kabel popolnoma ne navije. Če želite prihraniti prostor, lahko sesalnik shranite v navpični položaj.

PRED PRVIM ČIŠČENJEM

Odstranite ves embalažni material in sesalec z opremo vzemite ven. Z aparata odstranite vse morebitne folije, nalepke ali papir. Prepričajte se, ali aparat oz. katerikoli njegov del niso poškodovani. Pritrdite gibko cev na sesalnik, dokler ne slišite klika. Če želite cev odstraniti, pritisnite gumb, ki je na strani cevi in izvlecite cev. Konec gibčne cevi vstavite v širši konec teleskopske cevi. Izbrano šobo namestite na ožji konec teleskopske cevi. Nastavite želeno dolžino teleskopske cevi z odklepanjem varnostnega gumba, po nastavitvi dolžine sprostite gumb.





Univerzalni talni nastavek s raztegljivo ščetko je namenjen za čiščenje vseh vrst tal. Pri sesanju gladkih trdih površin ščetko izvlecite in pri sesanju preprog potisnite noter.



Cevni nastavek z režo 2v1 - za čiščenje med radiatorji, v vogalih, okoli letev itd.



Oblazinjeva šoba - za zofe, postelje, oblažinjene fotelje itd.

UPORABA SESALNIKA

Pred uporabo naprave najprej izvlecite zadostno dolžino napajalnega kabla in ga priključite v omrežno vtičnico. Rumena oznaka na omrežnem kablu je največja dolžina, ki je ne smete prekoračiti. Za vklop naprave pritisnite tipko za Vklop/Izklop (6). Če želite omrežni kabel vstaviti nazaj v sesalnik, pritisnite gumb za navijanje kablov (7). Držite vrvice z eno roko in jo vodite, da se izognete poškodbam. Za krmiljenje sesalne moči motorja uporabite regulator moči motorja (8).

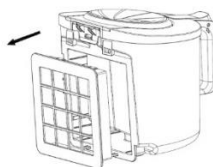
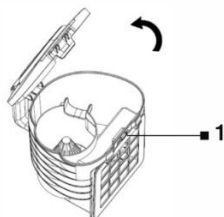
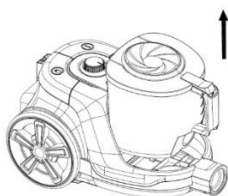
ČIŠČENJE IN VZDRŽEVANJE

Pred čiščenjem izvlecite vtič kabla iz električne vtičnice. Sesalnik očistite z navlaženo krpo in se prepričajte, ali je suh. Ne uporabljajte topil, jedkih ali abrazivnih čistilnih sredstev.

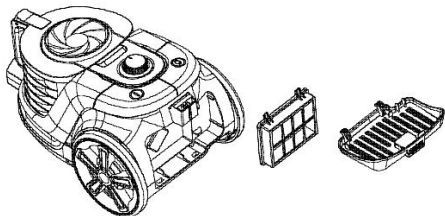
Maksimalni sesalni učinek boste vedno dosegli s čistimi HEPA filtri in praznim vsebnikom za umazanijo. Filtre HEPA čistite tudi po vsakem praznjenju vsebnika. Pri sesanju zelo finega prahu se lahko filtrirne pore zamašijo. To lahko zmanjša prepustnost zraka in oslabi sesalno moč aparata. Zato je v takem primeru priporočljivo čiščenje filtrov, tudi če posoda za umazanijo še ni polna.

ČIŠČENJE VHODNEGA IN IZHODNEGA FILTRA HEPA

1. Sesalnik izklopite in izključite vtič.
2. Odstranite posodo za umazanijo s telesa sesalnika.



3. Pritisnite koš, da odprete koš (1) in izpraznite umazanijo in prah.
4. Izvlecite vstopni filter HEPA iz rezervoarja za umazanijo.
5. Odprite pokrov odvodnega filtra HEPA na sesalniku in odstranite odvodni filter HEPA.



6. Za grobo čiščenje nežno tapkajte umazanijo iz HEPA filtra v smeti.
7. Oba HEPA filtra lahko splaknete tudi pod tekočo vodo. Pred ponovno uporabo pustite, da se filtri temeljito posušijo.
8. Ponovno namestite oba HEPA filtra.

Filter HEPA na vходу: če je filter preveč umazan ali slabe zmogljivosti sesalnika, ga zamenjajte z novim. Priporočamo, da ga zamenjate vsaj enkrat na 6 mesecev.

Filter HEPA na izhodu: če je filter preveč umazan ali slabe zmogljivosti sesalnika, ga zamenjajte z novim. Priporočamo, da ga zamenjate vsaj enkrat na leto.

OPOZORILO

- **Če filtrov ne očistite ali zamenjate, lahko pride do okvare sesalnika!**
- Za čiščenje filtrov ne uporabljajte agresivnih detergentov ali čistilnih sredstev oz. tople vode.
- Za vzdrževanje parametrov filtracije filtra HEPA priporočamo kemično čiščenje.
- Če se odločite, da HEPA filter operete z vodo, se njegova zmogljivost filtriranja zmanjša. Maksimalno število pranj filtra je 3-krat. Nato kupite nov HEPA filter.
- Filtre zamenjajte, če jih ne morete več očistiti, ali če so poškodovani.
- Filtrov ne pomivajte v stroju za pranje posode.
- Pazite na to, da bodo stične površine in tesnila brez ovir in delujoče.
- Preden filtre vrnete v sesalnik se prepričajte, ali so popolnoma suhi (v najboljšem primeru jih namestite šele po 24 urah).

Vsi zgoraj opisani napotki so zelo pomembni, če menite, da ima sesalnik slabo sesalno moč ali če nenatančno sesa umazanijo s tal. Ta pogoj je jasn indikator dejstva, da boste filtrirni sistem sesalnika morali očistiti.

POMEMBNO - sesalnika nikoli ne uporabljajte brez nameščenih filtrov HEPA!

ČIŠČENJE VSEBNIKA ZA UMAZANJO

Z mehko krtačo očistite plastični filter za prah, nato ga pred vstavitvijo sperite s čisto vodo in temeljito posušite.

GARANCIJSKI SERVIS

Za uveljavitev reklamacije se prosim obrnite na prodajalca TESLA, pri katerem ste izdelek kupili.

Garancija NE VELJA za:

- uporaba naprave v namen, kateremu ne služi
- običajna obraba
- neupoštevanje „Pomembnih varnostnih napotkov“ v uporabniškem priročniku
- elektromehanske ali mehanske poškodbe, nastale zaradi nepravilne uporabe
- škoda zaradi naravnih katastrof, kot so voda, požar, statična elektrika, prenapetost itd..
- škoda, ki nastane zaradi nepooblaščenega popravila
- serijska številka naprave ni čitljiva

IZJAVA O ISTOVETNOSTI

Mi, INTER-SAT LTD, org. složka, da je ta oprema v skladu z bistvenimi zahtevami in drugimi ustreznimi določbami standardov in predpisov, ki se nanašajo na vrsto opreme. Celotno besedilo Izjave o istovetnosti je na voljo na spletni strani www.tesla-electronics.eu.



Ta izdelek spolnjuje zahteve Evropske unije.



Če je ta simbol s prečrtanim košem za odpadke na kolesu pritrjen na izdelek pomeni, da je izdelek zajet v Evropsko direktivo 2002/96/ES. Prosimo, da se pozanimate za lokalni sistem ločenega zbiranja električnih in elektronskih izdelkov. Upoštevajte lokalne predpise in ne odlagajte dotrajanih izdelkov med običajne gospodinjne odpadke. Pravilen način odstranjevanja vašega starega izdelka bo pomagalo preprečiti morebitne negativne posledice za okolje in zdravje ljudi.

Glede na to, da izdelek nenehno razvijamo in izboljšujemo, si pridržujemo tudi pravico do sprememb priročnika. Posodobljeno različico uporabniškega priročnika boste našli na www.tesla-electronics.eu.

Oblika in specifikacija se lahko spremenijo brez predhodnega obvestila.

Poštovani kupče,
hvala vam što ste odabrali usisavač TESLA AeroStar T700.

Prije uporabe aparata pažljivo pročitajte pravila sigurne uporabe i pridržavajte se svih uobičajenih sigurnosnih pravila.

- **Prije uporabe pažljivo pročitajte cijelu uputu za uporabu.**
- **Sačuvajte ovu uputu za korisnike.**
- **Pridržavajte se pravila navedenih u ovoj uputi radi smanjenja rizika od oštećenja aparata ili za slučaj da se vi ozlijedite.**

VAŽNA SIGURNOSNA UPOZORENJA

OVAJ PROIZVOD NAMIJENJEN JE SAMO ZA UPORABU U KUĆANSTVU.

Ovo je složeni elektromehanički uređaj i stoga obratite pozornost na ove smjernice:

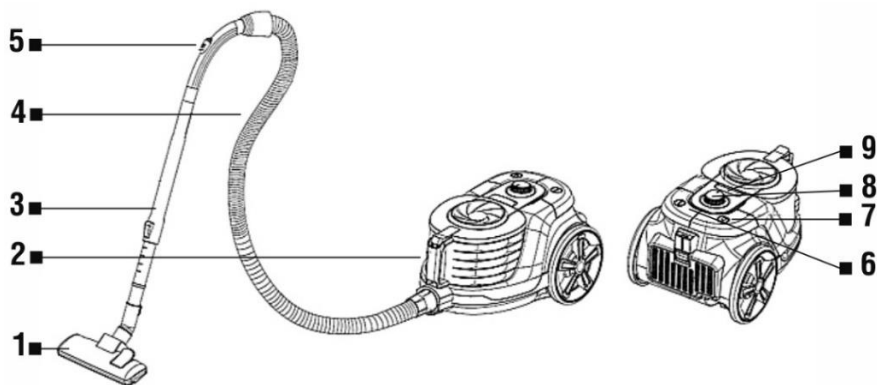
- Aparat je namijenjen samo za kućnu uporabu; za neodgovarajuće uporabe ili uporabe koje nisu u skladu s uputom za uporabu robna marka ne snosi nikakvu odgovornost i ne pokriva ih jamstvo.
- Aparat je namijenjen isključivo za uporabu u zatvorenim prostorima na sobnoj temperaturi (najviše 40°C).
- Ako je kabel oštećen, ne upotrebljavajte aparat. Izbjegavajte opasnost i dajte zamijeniti cijeli kolut za namatanje kabela zajedno s kablom u ovlaštenom servisnom centru.
- Nikada ne ostavljajte uključeni aparat bez nadzora.
- Ne približavajte nastavke za usisavanje ili kraj cijevi očima ili ušima.
- Ne usisavajte vlažne površine, vodu ili tekućinu bilo koje vrste, vruće ili izuzetno sitne materijale (gips, cement, pepeo...), velike oštre krhotine (stakleni krš), opasne proizvode (otapala, uklanjače starih premaza...), agresivne tvari (kisljine, sredstva za čišćenje...), gorive i eksplozivne tvari (na bazi benzina ili alkohola).
- Aparat nikada ne uranjajte u vodu, ne prskajte vodom, ne ispirite pod tekućom vodom i ne skladištite vani.
- Ako aparat padne i zadobije vidljiva oštećenja ili se pokvari, ne upotrebljavajte ga.
- Aparat smiju upotrebljavati djeca u dobi od 8 godina i osobe bez dovoljno iskustva i znanja ili osobe sa smanjenim fizičkim, osjetnim i duševnim sposobnostima ako su poučene i upozorene na to kako sigurno upotrebljavati aparat i ako razumiju moguće opasnosti. Djeca se ne smiju igrati aparatom.
- Korisničko čišćenje i održavanje ne smiju obavljati djeca bez nadzora. Držite aparat i kabl za napajanje izvan dosega djece.
- Upotrebljavajte samo originalni pribor, namijenjen za taj model.
- Ne dirajte dijelove spojene na električnu mrežu ako su vam ruke mokre.
- Ne otvarajte i ne popravljajte aparat jer se tako izlažete opasnosti od strujnog udara i gubitka jamstva.
- Pri usisavanju može doći do punjenja elektrostatičkim nabojem koji za korisnika može biti opasan.
- Ne upotrebljavajte aparat ako je spremnik za prljavštinu pun.
- Proizvođač i uvoznik u Europsku uniju ne odgovaraju za štete prouzročene uporabom aparata kao

što su ozljede, opekline, požar, rane, oštećenje drugih stvari i slično.

SADRŽAJ PAKIRANJA

Pažljivo provjerite jeste li raspakirali sav isporučeni pribor. Preporučamo vam da tijekom jamstvenog razdoblja zadržite originalnu kartonsku kutiju, korisnički priručnik i materijal za pakiranje.

POPIS



- 1 Univerzalni nastavak za podove
- 2 Spremnik za prljavštinu
- 3 Teleskopska cijev
- 4 Usisno crijevo
- 5 Regulator jačine usisavanja

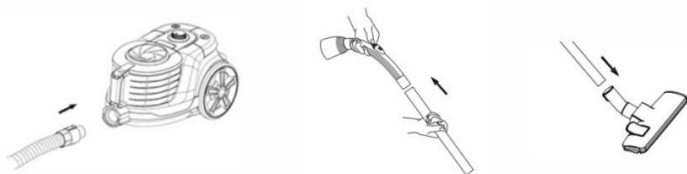
- 6 Gumb za uključivanje/isključivanje
- 7 Gumb za namatanje kabela
- 8 Regulator jačine motora
- 9 Gumb za izbacivanje ladice
- 10

PRENOŠENJE I SKLADIŠTENJE

Usisavač možete podizati i premještati pomoću ručke. Nikada ga ne povlačite i ne podižite pomoću kabela. Po završetku čišćenja uvijek isključite utičnicu, iskopčajte kabel iz utičnice i pritisnite gumb za namatanje kabela, sve dok se cijeli kabel ne namota. Radi uštede prostora, usisavač možete držati u uspravnom položaju.

PRIJE PRVOG ČIŠĆENJA

Uklonite svu ambalažu, izvadite usisavač i pribor. Skinite sve folije, naljepnice i papir. Provjerite da aparat i njegovi sastavni dijelovi nisu oštećeni. Umetnite savitljivo crijevo u usisavač, dok ne začujete škljocaj. Želite li skinuti crijevo, pritisnite gumb na bočnoj strani crijeva i izvadite ga. Kraj fleksibilnog crijeva umetnite u širi kraj teleskopske cijevi. Postavite odabranu mlaznicu na uži kraj teleskopske cijevi. Podesite potrebnu duljinu teleskopske cijevi otključavanjem sigurnosnog gumba, nakon postavljanja duljine otpustite gumb.





Univerzalni nastavak za podove s četkom na izvlačenje namijenjen je za sve vrste podova. Izvucite četku kada usisavate glatke, tvrde površine, a uvucite kada usisavate tepihe.



Uski nastavak 2v1 - za radijatore, kutove, letvice itd.



Mlaznica za tapeciranje - za sofe, krevete, tapecirane fotelje itd.

UPORABA USISAVAČA

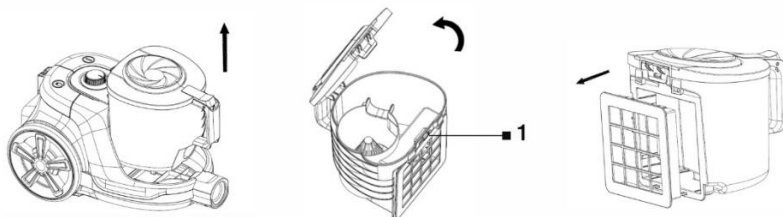
Prije uporabe uređaja, prvo izvucite dovoljnu duljinu kabela za napajanje i spojite ga u mrežnu utičnicu. Žuta oznaka na mrežnom kabelu najveća je duljina koju ne smijete premašiti. Da biste uključili uređaj, pritisnite tipku za Uključivanje/Isključivanje (6). Za ponovno umetanje mrežnog kabela u usisavač pritisnite gumb za premotavanje kabela (7). Držite kabel jednom rukom i vodite ga kako biste izbjegli ozljede. Upotrijebite regulator snage motora (8) za upravljanje ulaznom snagom motora.

ČIŠĆENJE I ODRŽAVANJE

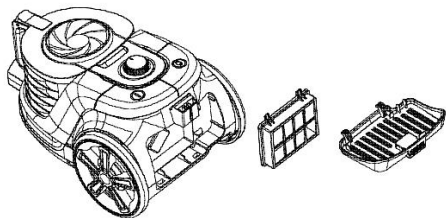
Prije čišćenja izvucite utikač kabela za napajanje iz mrežne utičnice. Očistite usisavač vlažnom krpom, a zatim provjerite da je suh. Ne upotrebljavajte agresivna ili abrazivna sredstva za čišćenje. Najveća učinkovitost usisavanja uvijek se postiže kada su zračni filtri visoke učinkovitosti čisti, a spremnik za prljavštinu prazan. Preporučamo da nakon svakog pražnjenja spremnika očistite i zračne filtre visoke učinkovitosti. Pri usisavanju vrlo sitnog praha pore filtara mogu se začeptiti. To može smanjiti protok zraka i oslabiti usisnu snagu usisavača. U tom slučaju korisno je očistiti filtre, čak i ako spremnik za prljavštinu još nije pun.

ČIŠĆENJE ULAZNOG I IZLAZNOG ZRAČNOG FILTRA VISOKE UČINKOVITOSTI

1. Isključite i odspojite usisavač.
2. Izvadite spremnik za prljavštinu.



3. Pritisnite lijevak da otvorite lijevak (1) i ispraznite prljavštinu i prašinu.
4. Izvucite HEPA ulazni filter iz spremnika za nečistoću.
5. Otvorite poklopac HEPA izlaznog filtra na usisavaču i uklonite HEPA izlazni filter..



6. Za grubo čišćenje lagano tapkajte prljavštinu s HEPA filtra u smeće.
7. Oba HEPA filtra također se mogu isprati pod tekućom vodom. Ostavite filtre da se temeljito osuše prije ponovne upotrebe.
8. Vratite oba HEPA filtra na mjesto.

HEPA ulazni filter: u slučaju jakog onečišćenja ili loš učinak usisavača, zamijenite ga novim. Preporučujemo zamjenu najmanje jednom u 6 mjeseci.

Izlazni HEPA filter: u slučaju jakog onečišćenja ili loš učinak usisavača, zamijenite ga novim. Preporučujemo zamjenu najmanje jednom godišnje.

UPOZORENJE

- **Zanemarivanje čišćenja i, prema potrebi, zamjene filtera može dovesti do kvara usisavača!**
- Za čišćenje filtera ne upotrebljavajte nikakva agresivna sredstva za pranje ili čišćenje ni vrelu vodu.
- Za očuvanje filtracijskih parametara zračnih filtera visoke učinkovitosti preporučamo suho čišćenje.
- Odlučite li zračni filter visoke učinkovitosti oprati vodom, smanjit će mu se sposobnost filtriranja. Filter se može oprati najviše 3 puta, a zatim je potrebno kupiti novi zračni filter visoke učinkovitosti.
- Zamijenite filtre kada se više ne mogu temeljito očistiti ili kada su oštećeni.
- Filtri nisu namijenjeni za pranje u perilici posuđa.
- Pazite da spojnice i brtveni elementi budu čisti i funkcionalni.
- Prije nego što ponovno umetnete filtre u usisavač, provjerite da su sasvim suhi (idealno bi bilo da ih umetnete natrag nakon 24 sata).

Sve gore navedene upute vrlo su važne ako vam se čini da usisavač ima slabu usisnu snagu ili da loše usisava prljavštinu s podova. Takvo stanje jasan je znak da je filtracijski sustav usisavača potrebno očistiti.

VAŽNO - nikada ne upotrebljavajte usisavač bez zračnih filtera visoke učinkovitosti!

ČIŠĆENJE SPREMNIKA ZA PRLJAVŠTINU

Mekom četkom očistite plastični filter za prašinu, a zatim ga isperite čistom vodom i temeljito osušite prije umetanja.

POPRAVAK U JAMSTVENOM ROKU

Za popravak u jamstvenom roku obratite se prodajnom mjestu na kojem se kupili svoj proizvod marke TESLA.

Jamstvo se NE ODNOSI na:

- uporabu aparata u druge svrhe
- habanje uslijed redovne uporabe
- nepridravanje „Važnih sigurnosnih uputa“ navedenih u korisničkom priručniku
- elektromehaničko ili mehaničko oštećenje zbog nepravilne uporabe
- štetu koju nanese prirodne sile kao što su voda, požar, statički elektricitet, prenapon itd.
- štetu nastalu zbog neovlaštenog popravka
- nečitljiv serijski broj aparata

IZJAVA O SUKLADNOSTI

Mi, INTER-SAT LTD, org. složka, izjavljujemo da je ta oprema u skladu s osnovnim zahtjevima i ostalim relevantnim odredbama standarda i propisa koji se odnose na vrstu opreme.



Ovaj proizvod zadovoljava zahtjeve Europske unije.



Ako je proizvodu pridružen simbol prekrížene kante za smeće, to znači da se na proizvod odnosi europska direktiva 2002/96/EZ. Molimo vas da se informirate o lokalnom sustavu odvojenog prikupljanja električnih i elektroničkih proizvoda. Pridržavajte se lokalnih propisa i ne odlažite stare proizvode u komunalni otpad. Ispravno odlaganje starih proizvoda pomaže spriječiti potencijalne negativne posljedice za životno okruženje i zdravlje ljudi.

S obzirom na to da se proizvod razvija i poboljšava, zadržavamo pravo na prilagodbu korisničkog priručnika. Važeću verziju korisničkog priručnika uvijek ćete naći na www.tesla-electronics.eu.

Dizajn i specifikacije mogu se izmijeniti bez prethodnog upozorenja. Moguće su tiskarske pogreške.

**Stimate client,
vă mulțumim că ați ales TESLA AeroStarT700.**

Înainte de utilizarea dispozitivului, vă rugăm să citiți cu atenție regulile de utilizare în siguranță și să respectați toate regulile generale de siguranță.

- **Înainte de utilizare, citiți cu atenție întregul Manual de utilizare**
- **Păstrați acest Manual de utilizare**
- **Respectați regulile din acest Manual pentru a reduce riscul deteriorării dispozitivului sau al rănirii dumneavoastră**

INSTRUCȚIUNI DE SIGURANȚĂ IMPORTANTE

PRODUSUL ESTE DESTINAT EXCLUSIV UZULUI CASNIC.

Acest aparat este un dispozitiv electromecanic complex, vă rugăm să acordați atenție următoarelor instrucțiuni:

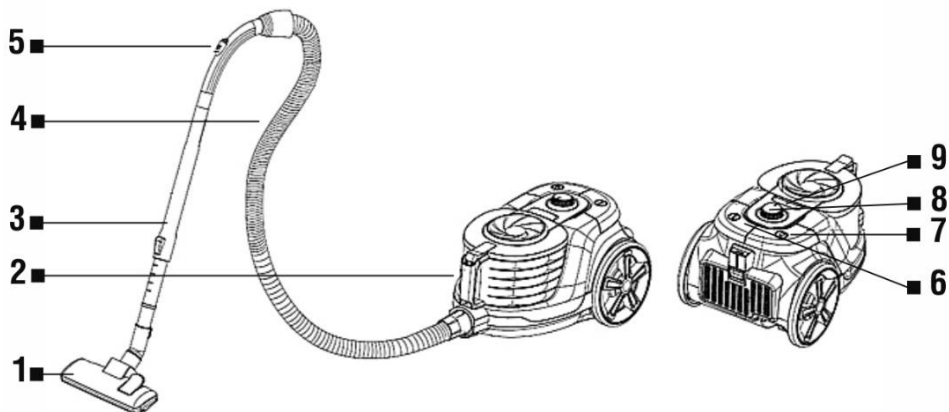
- Acest aparat este destinat uzului casnic; brandul nu își asumă nicio responsabilitate pentru utilizarea necorespunzătoare sau pentru utilizarea în contradicție cu Manualul de utilizare și nu este acoperită de garanție.
- Aparatul este destinat exclusiv utilizării în interior, la temperatura camerei (max. 40°C).
- Nu utilizați aparatul dacă cablul este deteriorat. Evitați pericolele și încredințați înlocuirea integrală a dispozitivului de înfășurare a cablului aspiratorului, inclusiv a cablului, unui centru de service autorizat.
- Nu lăsați niciodată aparatul pornit nesupravegheat.
- Nu apropiați duza de aspirare sau capătul tubului de ochi sau urechi.
- Nu aspirați suprafețe umede, apă sau lichide de orice natură, substanțe fierbinți sau foarte fine (gips, ciment, cenușă ...), fragmente mari ascuțite (cioburi de sticlă), preparate nocive (solvenți, decapanți de vopsea ...), substanțe agresive (acizi, agenți de curățare...), substanțe inflamabile și explozive (pe bază de benzină sau alcool).
- Nu scufundați niciodată aparatul în apă, nu-l stropiți cu apă, nu-l clătiți cu apă curgătoare de la robinet și nu-l depozitați în aer liber.
- Nu utilizați aparatul dacă acesta cade și prezintă deteriorări vizibile sau defecțiuni de funcționare.
- Acest aparat poate fi utilizat de copii cu vârsta de sub 8 ani și de persoane fără experiență sau cu cunoștințe insuficiente sau de persoane cu capacități fizice, senzoriale sau mentale reduse, numai dacă nu au fost instruite și sfătuite cum să utilizeze aparatul în condiții de siguranță și sunt conștiente de posibilele riscuri. Copiii nu au voie să se joace cu aparatul.
- Curățarea și întreținerea de bază nu au voie să fie efectuate de copiii nesupravegheați. Nu lăsați aparatul și cablul de alimentare la îndemâna copiilor.
- Utilizați numai accesoriile originale concepute pentru acest model.
- Nu atingeți părțile conectate la rețeaua electrică cu mâinile ude.
- Nu deschideți și nu reparați aparatul, astfel v-ați expune riscului rănirii prin electrocutare și al anulării garanției.
- În timpul aspirării poate avea loc o încărcare electrostatică, care poate fi periculoasă pentru utilizator.

- Nu utilizați dispozitivul în cazul în care coșul de colectare impurități este plin.
- Producătorul și importatorul în Uniunea Europeană nu sunt răspunzători pentru daunele cauzate prin funcționarea aparatului, cum ar fi rănirea, opărirea, incendiul, vătămarea corporală, deteriorarea altor bunuri etc.

CONȚINUTUL AMBALAJULUI

Verificați cu atenție dacă ați despachetat toate accesoriile furnizate, pe perioada de garanție vă recomandăm să păstrați cutia originală din carton, Manualul de utilizare și materialul de ambalare.

DESCRIERE



- | | |
|---|------------------------------|
| 1 | Duză universală de podea |
| 2 | Rezervor de murdărie |
| 3 | Tub telescopic |
| 4 | Furtun de aspirare |
| 5 | Reglarea puterii de aspirare |

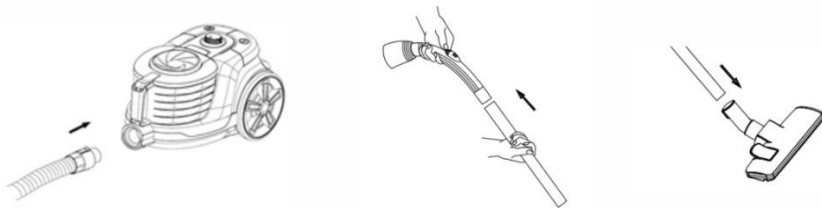
- | | |
|---|-----------------------------------|
| 6 | Buton Pornire/Oprire |
| 7 | Buton pentru înfășurarea cablului |
| 8 | Reglarea puterii motorului |
| 9 | Butonul de evacuare a tăvii |

TRANSPORTUL ȘI DEPOZITAREA

Aspiratorul poate fi ridicat și transportat cu ajutorul mânerului. Nu trageți și nu ridicați niciodată aspiratorul de cablu. După terminarea curățeniei, opriți întotdeauna alimentarea, deconectați cablul de alimentare și apăsați butonul pentru înfășurarea cablului până când cablul va fi complet înfășurat. Pentru a economisi spațiu, aspiratorul poate fi depozitat în poziție verticală.

ÎNAINTE DE PRIMA CURĂȚARE

Îndepărtați tot materialul de ambalare, scoateți aparatul și accesoriile. Îndepărtați toate foliile, autocolantele sau hârtiile. Verificați dacă aparatul sau orice componentă a sa nu sunt deteriorate. Atașați furtunul flexibil la aspirator, împingeți până auziți un clic. Pentru a scoate furtunul, apăsați butonul din partea laterală a furtunului și trageți-l afară. Introduceți capătul furtunului flexibil în capătul mai larg al tubului telescopic. Atașați duza selectată la capătul mai îngust al tubului telescopic. Reglați lungimea dorită a tubului telescopic deblocând butonul de siguranță, după reglarea lungimii, eliberați butonul.



Duza universală de podea cu perie retractabilă este destinată utilizării pentru toate tipurile de podele. La aspirarea suprafețelor dure netede, scoateți peria în afară, iar la aspirarea covoarelor, retractați-o.



Tub pentru spații înguste - pentru calorifere, colțuri, plinte etc.



Duză pentru tapițerii – pentru canapele, paturi, fotolii tapițate etc.

UTILIZAREA ASPIRATORULUI

Înainte de a utiliza aparatul, scoateți mai întâi o lungime suficientă de cablu de alimentare și conectați-l la priza de rețea. Marcajul galben de pe cablul de rețea este lungimea maximă care nu trebuie depășită. Pentru a porni dispozitivul, apăsați tasta Pornit/Oprit (6). Pentru a introduce cablul de rețea în aspirator, apăsați butonul de derulare a cablului (7). Țineți cablul cu o mână și ghidați-l pentru a evita rănirea. Folosiți regulatorul de putere al motorului (8) pentru a controla puterea de admisie a motorului.

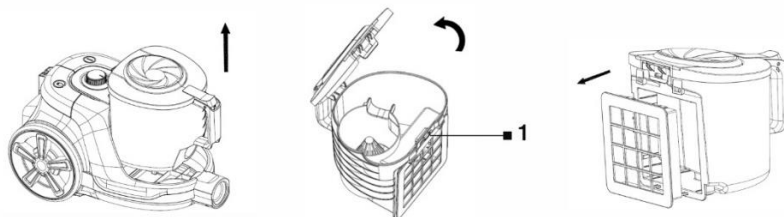
CURĂȚAREA ȘI ÎNTREȚINEREA

Înainte de curățare, deconectați ștecherul cablului de alimentare de la priza electrică. Curățați aspiratorul cu o cârpă umedă și apoi asigurați-vă că este uscat. Nu utilizați solvenți sau agenți de curățare abrazivi.

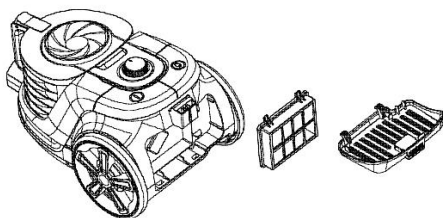
Efectul maxim de aspirație se va obține întotdeauna cu filtre HEPA curate și cu rezervorul de impurități gol. După fiecare golire a rezervorului, vă recomandăm să curățați și filtrele HEPA. La aspirarea prafului foarte fin, porii filtrelor se pot înfunda. Acest lucru poate reduce pătrunderea aerului, ceea ce va reduce puterea de aspirare a aspiratorului. De aceea, într-un astfel de caz, este recomandabil să curățați filtrele chiar dacă rezervorul de impurități nu este încă plin.

CURĂȚAREA FILTRULUI HEPA DE INTRARE ȘI IEȘIRE

1. Opriți și deconectați aspiratorul.
2. Scoateți rezervorul de impurități.



3. Apăsăți buncărul pentru a deschide buncărul (1) și goliți murdăria și praful.
4. Trageți filtrul de admisie HEPA din rezervorul de murdărie.
5. Deschideți capacul filtrului de ieșire HEPA de pe aspirator și scoateți filtrul de ieșire HEPA.



6. Pentru o curățare dură, atingeți ușor murdăria din filtrul HEPA în coșul de gunoi.
7. Ambele filtre HEPA pot fi clătite și sub apă curentă. Lăsați filtrele să se usuce bine înainte de a le utiliza din nou.
8. Înlocuiți ambele filtre HEPA la loc.

Filtrul HEPA de intrare: în caz de murdărire excesivă sau de putere slabă a aspiratorului, înlocuiți-l cu unul nou. Vă recomandăm să îl înlocuiți cel puțin o dată la 6 luni.

Filtrul HEPA de ieșire: în caz de murdărire excesivă sau de putere slabă a aspiratorului, înlocuiți-l cu unul nou. Doporučujeme jej vyměnit minimálně jednou za rok.

ATENȚIONARE

- **Neglijarea curățării sau a înlocuirii filtrelor poate duce la defectarea aspiratorului!**
- Nu folosiți detergenți sau agenți de curățare agresivi sau apă fierbinte pentru curățarea filtrelor.
- Pentru a menține parametrii de filtrare ai filtrului HEPA, vă recomandăm curățarea uscată.
- Dacă vă decideți să spălați filtrul HEPA cu apă, capacitatea sa de filtrare se va reduce. Numărul maxim de spălări ale filtrului este de 3, apoi este necesar să cumpărați un filtru HEPA nou.
- Înlocuiți filtrele dacă nu mai pot fi curățate bine sau dacă sunt deteriorate.
- Filtrele nu sunt destinate spălării în mașina de spălat vase.
- Asigurați-vă că suprafețele de contact și elementele de etanșare sunt curate și funcționale.
- Înainte de a pune filtrele înapoi în aspirator, asigurați-vă că sunt complet uscate (în mod ideal, puneți-le înapoi după 24 de ore).

Toate instrucțiunile de mai sus sunt foarte importante dacă aveți senzația că aspiratorul are o putere

de aspirare slabă sau că nu aspiră bine impuritățile de pe podea. Această stare este un indiciu clar că sistemul de filtrare al aspiratorului necesită curățare.

IMPORTANT - nu utilizați niciodată aspiratorul fără filtrele HEPA instalate!

CURĂȚAREA REZERVORULUI DE IMPURITĂȚI

Pentru curățarea filtrului de praf din plastic, utilizați o perie moale, iar înainte de a-l introduce înapoi, clătiți-l cu apă curată și uscați-l bine.

REPARAȚIA ÎN PERIOADA DE GARANȚIE

Utilizați o perie moale pentru a curăța filtrul de praf din plastic, apoi clătiți-l cu apă curată și uscați-l bine înainte de introducerea.

Garanția NU ACOPERĂ:

- utilizarea aparatului în alte scopuri
- uzura obișnuită
- nerespectarea „Instrucțiunilor de siguranță importante” din Manualul de utilizare
- defectele electromecanice sau mecanice cauzate de o utilizare necorespunzătoare
- pagube cauzate de elemente naturale, cum ar fi apa, focul, electricitatea statică, supratensiunile etc.
- pagube cauzate de reparații neautorizate
- numărul de serie ilizibil al aparatului
- bateria, dacă nu își menține capacitatea inițială după mai mult de 6 luni de utilizare

DECLARAȚIE DE CONFORMITATE

Noi, INTER-SAT LTD, org. složka, declarăm că acest dispozitiv respectă cerințele esențiale și alte dispoziții relevante din normele și reglementările relevante pentru tipul dispozitivului în cauză.



Acest produs îndeplinește cerințele Uniunii Europene.



Dacă simbolul coșului cu roată tăiat este atașat la produs, acest lucru înseamnă că produsului este aplicabilă Directiva Europeană 2002/96/CE. Vă rugăm să vă informați în privința sistemului local de colectare separată a produselor electrice și electronice. Vă rugăm să urmați reglementările locale și să nu aruncați produsele vechi la deșeurile menajere obișnuite.

Datorită faptului că produsul este dezvoltat și îmbunătățit, ne rezervăm dreptul de a edita manualul de utilizare. Puteți găsi întotdeauna versiunea curentă a acestui manual de utilizare la www.tesla-electronics.eu. Proiectarea și specificația pot fi modificate fără notificare prealabilă, fiind rezervate erori de imprimare.

**Dear customer,
Thank you for choosing the TESLA AeroStar T700.**

Please, read the safety rules carefully and follow all common safety rules before using a robotic vacuum cleaner.

- **read through the instructions for use thoroughly before using**
- **keep the user manual for future reference**
- **follow the rules stated in this manual to reduce the risk of damage to the robotic vacuum cleaner and possible injury**

IMPORTANT SAFETY INSTRUCTIONS

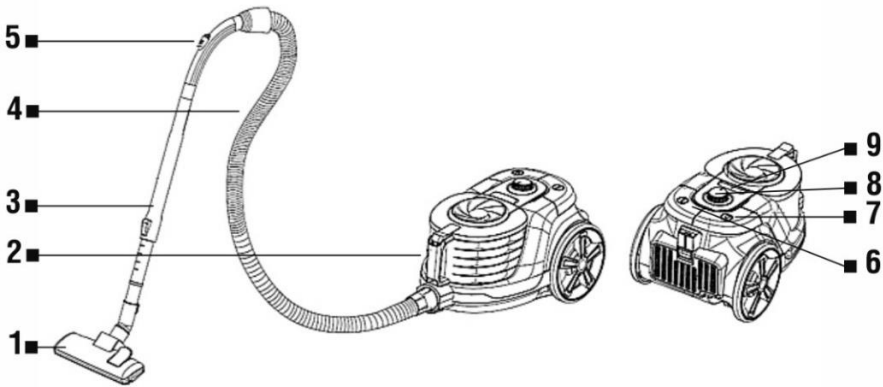
This device is a complex electromechanical device, please pay attention to the following instructions:

- This appliance is intended for domestic use only
- The brand bears no responsibility for improper use or for use contrary to the instructions for use and is not covered by the warranty.
- The device is only intended for indoor use at room temperature (max. 40°C).
- If the cord is damaged, do not use the appliance. Avoid the danger and have the entire vacuum cleaner reel and cord replaced by an authorized service center.
- Never leave the appliance switched on unattended.
- Keep the suction nozzle or the end of the tube away from the eyes or ears.
- Do not vacuum wet surfaces, water or liquid of any nature, hot or very fine substances (gypsum, cement, ash, etc.), large sharp fragments (glass shards), harmful products (solvents, paint strippers, etc.), aggressive substances (acids, cleaning agents), flammable and explosive substances (based on petrol or alcohol).
- Never immerse the appliance in water, spray water on it or rinse it under the tap water and do not store it outdoors.
- If the appliance falls and shows visible damage or malfunctions, do not use it.
- This appliance is intended for use by children under the age of 8 and persons without sufficient experience or knowledge, or by persons with reduced physical, sensory or mental capabilities, provided that they have been instructed and advised in the safe use of the appliance and are aware of the potential risks. Children should be supervised to ensure that they do not play with the appliance.
- User cleaning and maintenance must not be performed by children without supervision. Keep the appliance and its power cord out of the reach of children.
- Use only original accessories designed for this model.
- Do not touch the parts that are connected to the mains when your hands are wet.
- Do not open or repair the device, as there is a risk of electric shock and loss of warranty.
- Vacuuming can cause an electrostatic charge, which can be dangerous to the user.
- Do not use the device if its collection basket is full.
- The manufacturer and importer into the European Union are not liable for damages caused by the operation of the device, such as injury, scalding, fire, injury, deterioration of other items, etc.

PACKAGE CONTENTS

Carefully check that you have unpacked all the supplied accessories, we recommend that you keep the original paper box, user manual and packing material during the warranty period.

DESCRIPTION



- 1 Universal floor nozzle
- 2 Dust tank
- 3 Telescopic tube
- 4 Suction hose
- 5 Suction force regulation

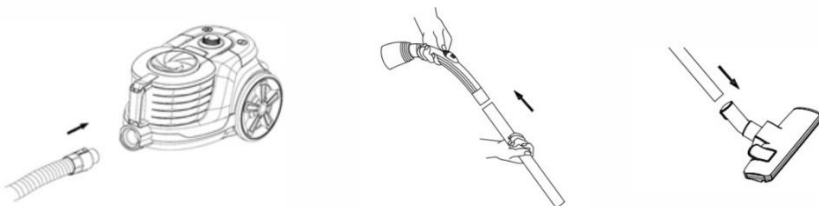
- 6 On/Off button
- 7 Cable rewind button
- 8 Engine power regulator
- 9 Dust tank eject button

TRANSPORT AND STORAGE

You can lift and transport the vacuum cleaner with the help of a handle. Never pull or lift the vacuum cleaner by the cord. After cleaning, always turn off the power, unplug the power cord, and press the cord rewind button until the cord is fully charged. To save space, the vacuum cleaner can be stored in a vertical position.

BEFORE THE FIRST CLEANING

Remove all packing material, vacuum cleaner and accessories. Remove any transparencies, stickers, or paper. Check that the appliance and any part of it is not damaged. Attach the flexible hose to the vacuum cleaner until you hear a click. To remove the hose, press the button on the side of the hose and pull it out. Insert the end of the flexible hose into the wider end of the telescopic tube. Place the selected nozzle on the narrower end of the telescopic tube. Set the required length of the telescopic tube by unlocking the safety button, after setting the length, release the button.





The universal floor nozzle with a pull-out brush is designed for all types of floors. When vacuuming smooth hard surfaces, pull out the brush and when vacuuming carpets, slide it in.



Crevice nozzle 2v1 - for radiators, corners, strips, etc.



Upholstery nozzle - for sofas, beds, upholstered armchairs, etc.

USING A VACUUM CLEANER

Before using the appliance, first pull out a sufficient length of power cord and connect it to the mains socket. The yellow mark on the network cable is the maximum length that must not be exceeded. To switch on the device, press the On/Off button (6). To insert the mains cable back into the vacuum cleaner, press the Cable rewind button (7). Hold the cord with one hand and guide it to avoid injury. Use the Engine power regulator (8) to control the engine intake power.

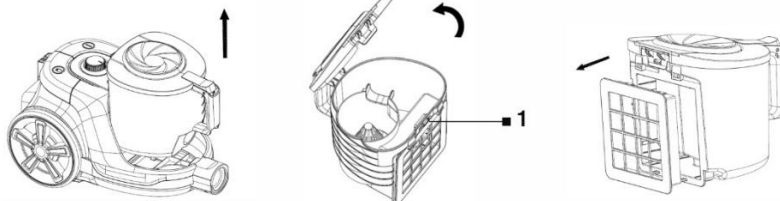
CLEANING AND MAINTENANCE

Before cleaning, disconnect the mains plug from the mains socket. Clean the vacuum cleaner with a damp cloth and then make sure it is dry. Do not use solvents or abrasive cleaners.

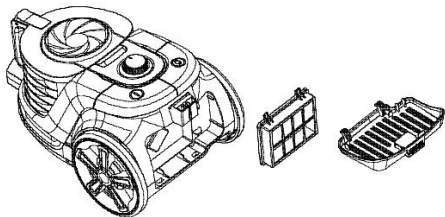
The maximum suction effect will always be achieved with clean HEPA filters and an empty dirt tank. We also recommend cleaning the HEPA filters after each emptying of the tank. When vacuuming very fine dust, the pores of the filters may become clogged. This can reduce air permeability and reduce the suction power of the vacuum cleaner. Therefore, in such a case, it is advisable to clean the filters even if the dirt tank is not yet full.

CLEANING THE INPUT AND OUTPUT HEPA FILTER

1. Switch off and unplug the vacuum cleaner.
2. Remove the dust tank from body of vacuum cleaner.



3. Press the latch to open the tray (1) and empty the dirt and dust.
4. Pull the HEPA inlet filter out of the dirt tank.
5. Open the HEPA outlet filter cover on the vacuum cleaner and remove the HEPA outlet filter.



6. For rough cleaning, gently knock the dirt from the HEPA filter into the waste bin.
7. Both HEPA filters can also be rinsed under running water. Allow the filters to dry thoroughly before using them again.
8. Replace both HEPA filters.

HEPA inlet filter: in case of heavy impurity or poor vacuum cleaner performance, replace it with a new one. We recommend replacing it at least once every 6 months.

HEPA outlet filter: in case of heavy impurity or poor vacuum cleaner performance, replace it with a new one. We recommend replacing it at least once every 12 months.

WARNING

- **Failure to clean or replace the filters can lead to a vacuum cleaner failure!**
- Do not use any aggressive detergents or cleaning agents or hot water to clean the filters.
- To maintain the filtration parameters of the HEPA filter, we recommend dry cleaning.
- If you decide to wash the HEPA filter with water, its filtration capacity will be reduced. The maximum number of filter washes is 3 times, then it is necessary to purchase a new HEPA filter.
- Replace the filters if they can no longer be cleaned properly or are damaged.
- The filters are not dishwasher safe.
- Make sure that the seating surfaces and sealing elements are clean and functional.
- Before putting the filters back in the vacuum cleaner, make sure that they are completely dry, ideally after 24 hours.

All of the above instructions are very important if you feel that the vacuum cleaner has poor performance or is poorly vacuuming dirt from the floor. This condition is a clear indication that the vacuum cleaner's filtration system requires cleaning.

IMPORTANT - never use the vacuum cleaner without HEPA filters installed!

CLEANING THE DUST TANK

Use a soft brush to clean the plastic dust filter, then rinse it with clean water and dry thoroughly before inserting.

WARRANTY REPAIR

For warranty repair, contact the dealer where you purchased the TESLA product.

The warranty **DOES NOT APPLY** to:

- using the device for other purposes than it was designed to
- normal wear and tear
- failure to observe the „Important safety instructions“ stated in the user manual
- electrical or mechanical damage caused by improper use
- damage caused by natural elements such as water, fire, static electricity, power surges etc.
- damage caused by an unauthorized repair
- unreadable serial number

DECLARATION OF CONFORMITY

We, INTER-SAT LTD, org. složka, declare that this device complies with the essential requirements and other relevant provisions of the standards and regulations relevant to the type of equipment.



This product complies with the requirements of the European Community.



When this crossed-out wheeled bin symbol is attached to a product it means that the product is covered by the European Directive 2002/96/EC. Please inform yourself about the local separate collection system for electrical and electronic products. Please act according to your local rules and do not dispose of your old products with your normal household waste. Correct disposal of your old product helps to prevent potential negative consequences for the environment and human health.

Due to the fact that the product is being developed and improved, we reserve the right to edit the user manual. You can always find the latest version of the this user manual at www.tesla-electronics.eu.

Design and specification may be changed without prior notice, print errors reserved.