

# PHILIPS

Zařízení na odstraňování chloupků IPL

Lumea Advanced

Pro tělo

Se snímačem odstínu pokožky

15 minut na úpravu nohou od kolen dolů



SC1994/00



Užívejte si 3 měsíce hedvábně hladkou pokožku bez chloupků.\*\*

Nejméně 85% redukce chloupků po 3 ošetřeních

Systém Philips Lumea Advanced umí hotové zázraky, pokud jde o zabránění dorůstání chloupků na těle. Pravidelně aplikované jemné světelné impulzy udrží hedvábně hladkou pokožku každý den.

#### **Dlouhodobé odstranění chloupků technologií IPL**

- Technologie Expert IPL pro domácí použití, vyvinutá dermatology
- Vhodné pro širokou škálu typů chloupků i pokožky
- S BEZPLATNOU aplikací Lumea budete mít osobního školitele kdykoli po ruce

#### **Bezpečné, rychlé a účinné na těle**

- Osvědčená bezpečnost a účinnost péče
- Integrovaný snímač odstínu pokožky

#### **Maximální volnost, minimální námaha**

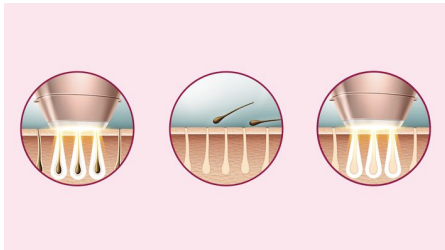
- Rychlá aplikace díky velkému ústí přístroje



[asimpleswitch.com](http://asimpleswitch.com)

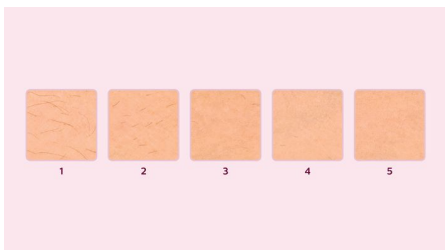
# Přednosti

## Dlouhotrvající hladkost



IPL je zkratka pro Intense Pulsed Light (Intenzivní pulzní světlo). Philips Lumea působí na kořínky chloupků jemnými světelnými záblesky, což zanechává kořínky ve fázi nečinnosti. Tím se postupně snižuje počet chloupků, které vám na těle rostou. Opakované používání zanechává vaši pokožku nádherně hladkou a jemnou na dotek. Zabraňování růstu chloupků je bezpečné a šetrné, a to i v citlivých oblastech. Zařízení Philips Lumea je klinicky testováno a bylo vyvinuto společně s dermatology pro snadné a efektivní použití v pohodlí domova.

## Ověřená účinnost



Objektivní studie prokazují omezení růstu chloupků nejméně o 85 % po pouhých třech ošetřeních\*\*. První 4 ošetření proveďte jednou za dva týdny. Poté již můžete vidět požadované výsledky. Pro udržení těchto výsledků proveďte ošetření vždy po 4 týdnech. Již po 8 ošetřeních vaše pokožka zůstane hladká nejméně 3 měsíce\*. Chcete-li tento obrázek zvětšit, klikněte na něj v galerii obrázků v horní části této stránky.

## Vhodné typy chloupků i pokožek



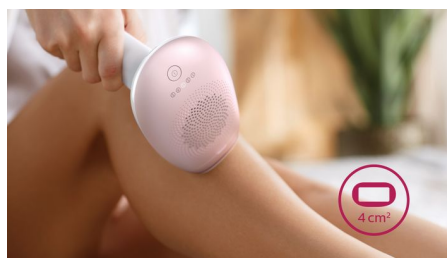
Systém Philips Lumea účinně, snadno a bezpečně působí na celou řadu různých typů chloupků a pokožky. Je efektivní u chloupků barvy přirozeně tmavé blond, hnědé i černé a u tónů pokožky od velmi světlé až po tmavě hnědou. Podobně jako jiné technologie založené na IPL není systém Philips Lumea vhodný k ošetření světlých blond nebo zrzavých chloupků a není vhodný pro velmi tmavou pokožku kvůli požadavku na vysoký kontrast mezi pigmentem v barvě chloupků a v odstínu kůže.

## Snímač odstínu pokožky



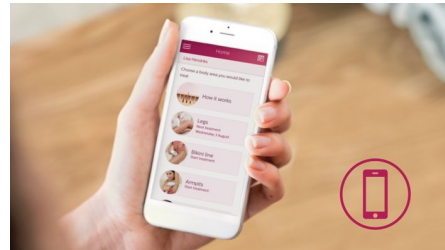
Pro větší bezpečnost změří vestavěný snímač odstínu pleti na začátku každého použití a občas i v jeho průběhu odstín ošetřované kůže. Jestliže zjistí, že je na tento produkt příliš tmavý, automaticky zastaví vysílání impulzů.

## Rychlé ošetření nohou



Rychlá aplikace na velké oblasti – například nohy – díky velkému ústí přístroje.

## Aplikace Lumea ZDARMA



Aplikace Lumea je zdarma ke stažení a nabízí jedinečné a přizpůsobené užívání systému IPL – jen pro vás. Je to váš vlastní osobní rádce a zajišťuje, abyste své zařízení Lumea využili co nejvíce, správným způsobem a dosáhli dlouhodobé výsledky. Aplikace vám pomůže vytvořit osobní plán procedur pro každou část těla a přináší tipy a rady pro každé ošetření. Stačí jen aplikaci pravidelně kontrolovat a sledovat upozornění a připomínky.



[asimpleswitch.com](https://asimpleswitch.com)

## Zelené logo společnosti Philips

Zelené výrobky společnosti Philips umožňují snížit náklady, spotřebu energie a emise CO<sub>2</sub>. Jak? Nabízejí významná zdokonalení v oblasti ochrany životního prostředí v jedné nebo několika oblastech, na které se společnost Philips zaměřuje – energetická úspornost, obalové materiály, nebezpečné látky, hmotnost, recyklace a likvidace a spolehlivá dlouhá životnost.

# Specifikace

## Oblasti aplikace

**Oblast bikin:** Paže, Nohy, Břicho, Podpažní jamky, Bikiny

## Nástavce

**Nástavec na tělo (4 cm<sup>2</sup>):** Pro použití pod linií krku

## Režim použití

**Posun a záblesk:** Pro snadný pohyb

**Použití s kabelem / bez kabelu:** Kabel

**Přítisknutí a záblesk:** Pro ošetření zakřivených oblastí

## Doba aplikace

**Bikiny:** 4 min

**Podpažní jamka:** 2,5 min

**Noha od kolena dolů:** 15 min

## Bezpečnost a možnost nastavení

**Integrovaný UV filtr:** Chrání pokožku před UV zářením

**5 nastavení světelné energie:** Nastavitelný podle typu pokožky

**Integrovaný bezpečnostní systém:** Zabránění nechtěným zábleskům

**Snímač odstinu pokožky:** Zjistí odstín vaší pokožky

## Spotřeba

**Napětí:** 100–240 V

**Kabelové připojení:** Ano

## Balení obsahuje

**Návod na použití:** Uživatelská příručka

**Uskladnění:** Pouzdro

**Adaptér:** 24 V / 1 500 mA

**Příslušenství:** Čisticí hadřík

## Servis

**Záruka:** Celosvětová záruka 2 roky

